

Dienstag, 01. April 2025

Kulinarische Tipps

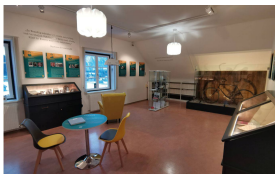
11:30 & 17:00 Uhr Lebertag in Tauplitz, Gasthof Thomahof, **Tauplitz**, +43 3688 2110

Erlebnisse und Aktivitäten

- ab 09:00 Uhr 4D-Bogenkino Zloam, Abenteuer Zloam, **Grundsee**, +43 3622 209 90
- 09:30 Uhr Basteln in der Kreativwerkstatt Zloam, Abenteuer Zloam, **Grundsee**, +43 3622 209 90
- 10:00 Uhr Geführte Schneeschuhwanderung - Für Anfänger und Fortgeschrittene, Bergwanderführer Hermann Gattermaier, **Bad Mitterndorf**, +43 664 341 49 42
- 13:00 Uhr Werken in der Holzwerkstatt Zloam, Abenteuer Zloam, **Grundsee**, +43 3622 209 90
- 13:30 Uhr Kutschenfahrten am Grundsee mit Willi und Flocki - Pferdefreunde Zloam, Pferdefreunde Zloam, **Grundsee**, +43 664 992 65 665
- 14:00 Uhr Ponyführen für die Kleinsten bei den Pferdefreunden Zloam, Pferdefreunde Zloam, **Grundsee**, +43 664 992 65 665
- 18:00 Uhr Stockschießen in der Stocksporthalle, Stocksporthalle des ESV BM, **Bad Mitterndorf**, +43 660 738 48 94
- 18:00 Uhr Wellness Abend Spa, Hotel Kogler, **Bad Mitterndorf**, +43 3623 232 50
- 18:30 Uhr Pilates im Hotel Hechl, Lisa Göschl, **Tauplitz**, +43 690 104 540 58
- 18:30 Uhr Zirkeltraining für Damen im Dorfsaal Tauplitz, Irendorfer Sonja, **Tauplitz**, +43 664 993 02 89
- 19:35 Uhr Yoga - Entschleunige den Alltag im Dorfsaal Tauplitz, Irendorfer Sonja, **Tauplitz**, +43 664 993 02 89

Heute im Ausseerland

Literaturmuseum Altaussee



Das neu gestaltete Literaturmuseum Altaussee zeigt literarische Persönlichkeiten, Originale wie das Herzl-Fahrrad und Torbergs Stimme. Ergänzt durch Ortsgeschichte und Jandls Kuriositäten, bietet es Highlights für Literaturfreunde mit englischen Schautafeln und Buchshop.

www.literaturmuseum.at

Mittelpunktstein im Kurpark Bad Aussee



Im Kurpark von Bad Aussee markiert ein beeindruckender Marmorstein den geografischen Mittelpunkt Österreichs. Umgeben von majestätischen Kastanienbäumen und in der Nähe der Statue von Erzherzog Johann, lädt dieser besondere Ort zu einem unvergesslichen Besuch ein.

Nach dem Besuch kann im Tourismusbüro Bad Aussee eine Urkunde erworben werden, die den Besuch des geografischen Mittelpunktes Österreichs bestätigt.

www.ausseerland.at/mittelpunktstein

Pfarrkirche Bad Mitterndorf



Die Pfarrkirche von Bad Mitterndorf, der heiligen Margareta geweiht, zählt zu den ältesten Kultstätten im Ausseerland Salzkammergut. Vermutlich auf einem vorchristlichen Kultplatz errichtet, vereint sie historische Baukunst mit einer langen religiösen Tradition und ist ein bedeutendes Wahrzeichen der Region.

www.ausseerland.at/kirche-badmitterndorf

Gutes aus dem Ausseerland

Frühstücken im Ausseerland

Genussvoll in den Tag starten! Knuspriges Gebäck aus der Region, frische Milchprodukte von umliegenden Höfen, hausgemachte Marmeladen uvm.

www.ausseerland.at/fruehstueck

Echte Qualität vom Bauernhof

Honig, Milchprodukte, Rind- und Wildfleisch, Fische, Marmeladen und vieles mehr - alles direkt aus der Region!

www.ausseerland.at/genusslandkarte

Winter im Ausseerland

Skigebiete

Skifahren, Langlaufen, Schneeschuhwandern, Rodeln & vieles mehr! Der Loser in Altaussee und die Bergbahnen Tauplitz bieten perfekte Pisten, beeindruckende Panoramen und alpinen Charme für Schneeliebhaber.

www.ausseerland.at/skifahren

Tauplitzalm-Alpenstraße

Die 10 km lange Tauplitzalm-Alpenstraße bietet beeindruckende Panoramablicke auf Dachstein und Grimming und ist ganzjährig und ganzjährig befahrbar.

www.alpenstrasse.at

Winterspaß

Der perfekte Wintertag abseits der Piste. Aktivitäten im Schnee, Verleihmöglichkeiten und vieles mehr!

www.ausseerland.at/winterfrische

