



Der Klassiker Hochsteiermark-Rundtour

Distanz: 222 km | Schotter: 0 km | höchster Punkt: 1.246 m
► Geeignet für alle Motorräder und Roller



Mürzzuschlag – B 23 Richtung Mariazell – Neuberg – **TIPP Glasbläserei und Stiftsgebäude** – in Mürzsteg rechts auf B 23 bleiben – Frein – Lahnsattel (1.015 m) – Terz rechts auf B 21 – Aegyder Gscheid links auf L101 Richtung Ulreichsberg – in Ulreichsberg scharf links (kleiner Wegweiser nach Mariazell – Walster) – rechts auf B 21 – Mariazell **TIPP Basilika** – weiter auf B 20 bis Mitterbach – im Ort links Richtung Erlaufsee (Seestraße) – den See entlang – Kreuzung mit B 71 links Richtung Kapfenberg – Rasing rechts auf B 20 – Seebergsattel – Au bei Turnau links Richtung Turnau – in Turnau rechts L 123 Richtung Pogusch – Pogusch **TIPP Wanderung am Bründlweg/Himmelreichkapelle** – St. Lorenzen bei der Kirche geradeaus Richtung Parschlug – Pogier – Kapfenberg – B 20 Richtung Thörl – Aflen – rechts auf L 124 – Turnau – geradeaus – Veitsch – Pretalsattel – **TIPP in Großveitsch Möglichkeit links zur Brunnalm** danach retour oder rechts Richtung Mitterdorf – Kreisverkehr 3. Ausfahrt – Krieglach – Mürzzuschlag

EinkehrSTOP

| | | | |
|--------------|--|-------------------|-------------------------|
| Neuberg/Mürz | Ja-Café, Teichwirt Urani, Gasthof Schäffer | Turnau | Café Seidl |
| Frein | Freinerhof | Pogusch | Steirereck |
| Walster | Wuchlwirtin | St. Lorenzen/Mzt. | Roanwirt |
| Mariazell | Café/Eis Contini, Café/Lebzelterei Pirker | Veitsch | Brunnalm |
| Erlaufsee | Strandbuffet (Motorradtreff) | Langenwang | Restaurant Café Krainer |



Vom Mürztal ins Joglland Und weiter ins Hochschwab-Gebiet

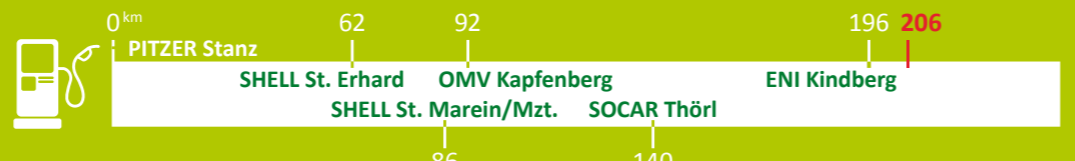
Distanz: 206 km / 232 km inkl. Grüner See | Schotter: 5,5 km
höchster Punkt: 1.200 m | ► Geeignet für Enduro, Tourenmotorräder und bedingt Straßenmotorräder* (Schotteranteil)



Stanz/Mürztal – L 114 – Schanzsattel – Fischbach – 400 m nach Ortsende rechts Richtung Elmleiten bergab – im Tal links abbiegen 3,5 km Schotter – 900 m nach Asphaltbeginn rechts – Piregg – nach dem Dorf links bergab – auf Landesstraße links – Haslau scharf rechts – nach 1,3 km links über Brücke ab hier immer Richtung Sommeralm – L 320 – Teichalm – bergab bis T-Kreuzung links – Breitenau rechts an Kirche vorbei – Eibeggsattel, am Sattel rechts halten – Allerheiligen nach der Kirche links – unter S 6 durch oder Autobahn bis Kapfenberg – Richtung LKH Bruck – St. Kathrein/Laming **TIPP Grüner See** +26 km – St. Kathrein/Laming rechts bei der Kirche Richtung Etmüßl – ab Passhöhe 2 km Schotter – Etmüßl – Büchsender links – Bodenbauer **TIPP Hochschwab Museum und WasserwanderWunderWeg beim Bodenbauer** – Thörl – Au bei Turnau scharf rechts – Turnau – durch den Ort durch Richtung Veitsch – **TIPP in Großveitsch links zur Brunnalm** danach retour Richtung Mitterdorf – **TIPP Pilgerkreuz Veitsch** – Kreisverkehr 1. Ausfahrt – Kindberg – links Stanz/Mürztal

EinkehrSTOP

| | | | |
|-----------|----------------------|------------|-------------------|
| Stanz | GH Oberer Gesslbauer | St. Ilgen | Bodenbauer |
| Fischbach | Café/Eis Haider | Turnau | Café Seidl |
| Sommeralm | Holdahüt'n | Veitsch | Brunnalm |
| Teichalm | Teichwirt | Mitterdorf | Café/Eis Binder |
| Etmüßl | GH Hubinger | Kindberg | Pizzeria Danielli |



Drei in Eins Von der Hochsteiermark ins Joglland und weiter in die Wiener Alpen

Distanz: 162 km | Schotter: 0 km | höchster Punkt: 1.372 m
► Geeignet für alle Motorräder und Roller
► Achtung – wenige Tankstellen auf der Strecke



Stanz/Mürztal – L114 – Kindberg – Krieglach – B72 – Alpl – bei Straßen-km 78,7 halb rechts abbiegen – Roseggers Waldschule **TIPP kurze Wanderung zum Geburtshaus** – bei der Waldschule bergauf bis B 72 rechts auf B 72 auffahren – St. Kathrein/Hauenstein – weiter auf B 72 – T-Kreuzung links Richtung Ratten – Rettenegg – links abbiegen Richtung Semmering – Pfaffensattel – Steinhaus – im Ort T-Kreuzung rechts – Passhöhe Semmering – auf Landestraße Richtung Gloggnitz – Maria Schutz – Schottwien – Gloggnitz – rechts abbiegen Richtung Kirchberg/Wechsel – Schlagl – Otterthal – bei T-Kreuzung rechts Richtung Birkfeld – Feistritzsattel – Rettenegg – bei Straßen-km 7,3 links abbiegen Richtung St. Jakob/Walde – auf dieser Straße bleiben bis St. Jakob/Walde **TIPP Kräftereich St. Jakob** – T-Kreuzung im Ort rechts Richtung Wenigzell – rechts auf L 408 Richtung Ratten – bei Straßen-km 5,0 halb links abbiegen – am Hotel „Das Leitner“ vorbei und auf dieser Straße bleiben – T-Kreuzung mit der B 72 links auf B 72 weiter bis Straßen-km 64,2 – rechts abbiegen nach Fischbach – im Ort Fischbach rechts – Schanzsattel – Stanz/Mürztal

EinkehrSTOP

| | | | |
|------------|-------------------------|--------------|-------------------------------|
| Stanz | GH Oberer Gesslbauer | Semmering | Café Alpincenter |
| Kindberg | Pizzeria Danielli | Maria Schutz | Kirchenwirt (Klosterkrapfenl) |
| Mitterdorf | Café/Eis Binder | St. Jakob | »Das Leitner« |
| Ratten | Dorfcafé, GH 'Zur Post' | Falkenstein | GH Mosbacher |
| Rettenegg | Forellenhof Joglland | Fischbach | Café/Eis Haider |



Bike GENUSS

HOCH STEIERMARK

9 GENUSS TOUREN

- Biken
- Genießen
- Entdecken

www.hochsteiermark.at



EinkehrSTOP

Einkehr-Tipps im Überblick



Semmeringebahn Unterwegs im Weltkulturerbe

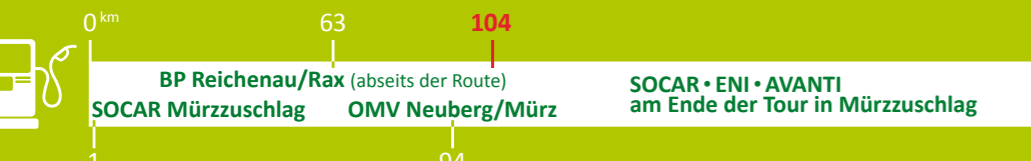
Distanz: 104 km | Schotter: 0 km | höchster Punkt: 1.070 m
► Geeignet für alle Motorräder und Roller
► Achtung – wenige Tankstellen auf der Strecke



SÜDBAHN Museum **TIPP Museumsbesuch und ÖBB-Tunnel-Info** – auf L 118 – Spital/Semmering – Semmering nach dem Kreisverkehr halb links in die Hochstraße – der Straße folgen – Hotel Panhans – nach dem Südbahnhotel links Richtung Adlitzgraben – Breitenstein – Schottwien – in Schottwien links Richtung Gloggnitz – Kreisverkehr Richtung Gloggnitz Zentrum – nächster Kreisverkehr Richtung Schwarzau/Gebirge – auf B 27 bis Payerbach – bei der Ampel links über die Brücke – auf L 4166 bleiben – Kreuzberg – Klamm – bis T-Kreuzung im Altitzgraben – rechts Richtung Semmering – Breitenstein – in Breitenstein rechts Richtung Orthof – unter dem Viadukt »Kalte Rinne« durchfahren – **TIPP Ghega-Museum** – Orthof links Richtung Reichenau/Rax – bei der T-Kreuzung links Richtung Prein – dann nochmal links Richtung Prein – Preiner Gscheid – Kapellen rechts Richtung Altenberg – **TIPP Museum Montanarum in Altenberg/Rax** – zurück Kapellen – links abbiegen Richtung Mürzzuschlag auf B 23 – **TIPP Neuberg/Mürz – Stift, Glasbläserei**

EinkehrSTOP

| | | | |
|--------------|-------------------------|---------------|--|
| Mürzzuschlag | Restaurant-Café Winkler | Altenberg/Rax | Altenbergerhof |
| Prein/Rax | Alpen-GH Oberer Eggli | Neuberg/Mürz | Teichwirt Urani, Gasthof Schäffer, Ja-Café |
| Gscheid | GH Gschodwirt | | |
| Frein/Mürz | Freinerhof | | |
| Mürzsteg | Falkensteinalm | | |



'Top of Stuhleck' Gipfel-Tour

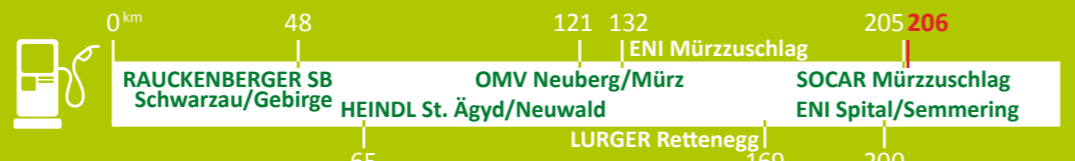
Distanz: 198 km / 206 km inkl. Falkensteinalm | Schotter: 19 km
höchster Punkt: 1.782 m | ► Enduro-Tour mit Schotteranteil – andere Motorräder können umfahren bzw. abkürzen



Stadtplatz Mürzzuschlag – B 23 – Richtung Mariazell – Kapellen rechts abbiegen Richtung Reichenau – Preiner Gscheid – Edlach links halten – Hirschwang links auf B 27 Richtung Schwarzau im Gebirge – Höllental – Schwarzau im Gebirge – bei Straßen-km 2,2 links abbiegen – (Asphaltvariante geht geradeaus weiter – Kalte Kuchl – Ochsattel – und St. Aegydt/Neuwald) – Tiefental (6 km Schotterstraße) – links auf B 21 Richtung Mariazell – auf B 21 bleiben – St. Aegydt/Neuwald – Kernhof **TIPP »Weißer Zoo«** – Gscheid – Terz – links abbiegen auf B 23 Richtung Mürzzuschlag – Lahnsattel – Frein/Mürz – Mürzsteg links abbiegen Richtung Mürzzuschlag – bei Straßen-km 20,8 links abbiegen – **Falkensteinalm PAUSENTIPP** (6 km Schotterstraße) wieder auf B 23 auffahren – Neuberg/Mürz – Kapellen – Mürzzuschlag ● bis jetzt km 131 – wenn es weitergehen soll: Mürzzuschlag – Langenwang – nicht auf Autobahn sondern L 118 – hinter der Autobahnraststätte links abbiegen – nach 2 km links auf B 72 Richtung Birkfeld – Alpl – bei Straßen-km 78,7 halb rechts abbiegen – Roseggers Waldschule **TIPP kurze Wanderung zum Geburtshaus** – bei der Waldschule bergauf bis B 72 rechts auf B 72 auffahren – vor Straßen-km 74,4 links abbiegen (nach Gasthaus »Rosegger Hof«) – im Ort »Bergbausiedlung« rechts – St. Kathrein/Hauenstein – im Ort links auf B 72 – T-Kreuzung links Richtung Ratten – Rettenegg – links abbiegen Richtung Semmering – Pfaffensattel – auf der Passhöhe links abbiegen – 7 km Schotterstraße (Mautstraße) – Alois-Günther-Haus – retour zur Passhöhe und links abbiegen – Steinhaus/Semmering – links auf L 118 – Richtung Bruck/Mur – Spital/Semmering – Mürzzuschlag

EinkehrSTOP

| | | | |
|--------------|-------------------------|------------------|--|
| Mürzzuschlag | Restaurant-Café Winkler | Neuberg/Mürz | Ja-Café, Teichwirt Urani, Gasthof Schäffer |
| Prein/Rax | Alpen-GH Oberer Eggli | Langenwang | Restaurant Krainer |
| Gscheid | GH Gschodwirt | Stuhleck | Alois-Günther-Haus |
| Frein/Mürz | Freinerhof | Spital/Semmering | GH Pollerus |
| Mürzsteg | Falkensteinalm | | |



Erzberg-Tour Auf den Spuren von Erz & Eisen

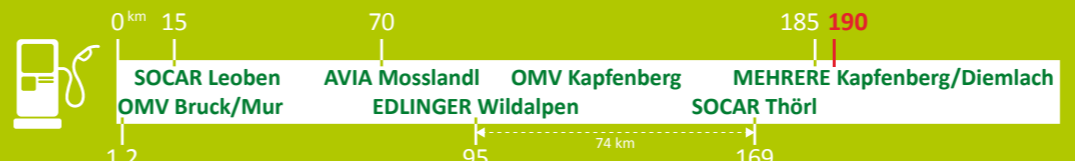
Distanz: 190 km | Schotter: 0 km | höchster Punkt: 1.246 m
► Geeignet für alle Motorräder und Roller (nur 3 Pässe)



Bruck/Mur – B 116 immer Richtung Leoben – (alternativ Autobahn S 6 bis Leoben Ost) – durch Leoben auf der B 116 – danach B 115 Richtung Hiefiau – Vordernen – **TIPP Historische Erzbergbahn und Hochofenmuseum Radwerk IV** – Präbichl – bei Straßen-km 122,8 links abbiegen Parkplatz Erzbergblick (Fotostopp) – Eisenerz – **TIPP Abenteuer Erzberg-Führung oder Leopoldsteinersee** – in Hiefiau rechts Richtung Mariazell – bei Straßen-km 95,3 rechts auf B 25 abbiegen Richtung Mariazell – auf B 25 bleiben bis Straßen-km 73,6 – dort rechts abbiegen auf B 24 Richtung Mariazell – schöner Pausenplatz nach der Brücke – Wildalpen – **TIPP Museum Hochquellenwasser** – Prescenyklause (Fotostopp) – Gußwerk – **TIPP Montanmuseum Gußwerk** – in Gußwerk rechts Richtung Kapfenberg auf B 20 – Wegscheid geradeaus – Seebergpasshöhe – Thörl – Kapfenberg – rechts auf B 116 nach Bruck/Mur

EinkehrSTOP

| | | | |
|-----------|--------------------------------|------------|---------------------|
| Bruck/Mur | Café Da Maurizio (Vespatrieff) | Gußwerk | Gasthof Kohlhofner |
| Eisenerz | Buffet Erzbergblick | Thörl | Pizzeria Al Casa |
| Palfau | Stiegenwirt (Motorradtreff) | Kapfenberg | Restaurant Schicker |
| Wildalpen | Restaurant Kaiserrast | | |



i Vor jeder längeren Motorradtour sollte die Maschine technisch überprüft werden, besonders in Bezug auf Reifen, Bremsen und Motoröl. Sollte dennoch während Ihrer Fahrt ein Problem auftreten, finden Sie untenstehend Motorradwerkstätten und ihre Kontakte:

MotorradWERKSTÄTTEN

| | |
|--|---|
| Speedbox Schwöbing 65, 8670 Krieglach T: +43 664 3382775 Reifenservice, Ersatzteile, Reparatur www.speedbox.co.at | Autohaus Reichel Grazer Straße 17 8600 Bruck an der Mur Reparatur von Motorrädern T: +43 3862 51633-0 www.reichel.co.at |
| MK Motorrad-Technik Hauptstraße 18 8641 St. Marein im Mürztal T: +43 664 1046504 Reparaturwerkstätte für Motorräder der Marken: Ducati – offizieller Service Point, BMW, Honda, Yamaha, Kawasaki, Suzuki ab 300 cm Start mk-motorrad-technik | e-m-b Wiener Straße 54 8605 Kapfenberg Reparatur von E-Motorrädern der Marke Super Soco T: +43 664 8271993, +43 3862 29552 e-m-b.at |
| Mountain Motors Motorradfachwerkstätte Wiener Straße 94 8600 Bruck an der Mur T: +43 3862 36275 Reparatur, Service www.mountainmotors.at | PM Motors Hans-Roch-Weg 1a 8605 Kapfenberg T: +43 676 9415848 pm-motors.at |
| Bike & Service Hubert Mittelhofer Industriegasse 8 8600 Bruck an der Mur T: +43 3862 55102 | Motorradreifen: Reifen Adler GmbH Wiener Straße 88 8665 Langenwang T: +43 3854 20999 www.reifen-adler.at/ |
| Autohof Kohl Leobner Straße 97 8600 Bruck an der Mur T: +43 3862 53514 Service- und Reparaturarbeiten sowie Reifenhandel www.autohofkohl.at | NOTHILFE: ÖAMTC Nothilfe bei Panne und Unfall 120 ARBÖ KAPFENBERG +43 50 123 2609 |



TOURISMUSVERBAND HOCHSTEIERMARK

Herzog-Ernst-Gasse 2
A-8600 Bruck an der Mur
+43 3862 55020
tourismus@hochsteiermark.at
www.hochsteiermark.at

7



Klassische Motorradtour Rechberg inklusive!

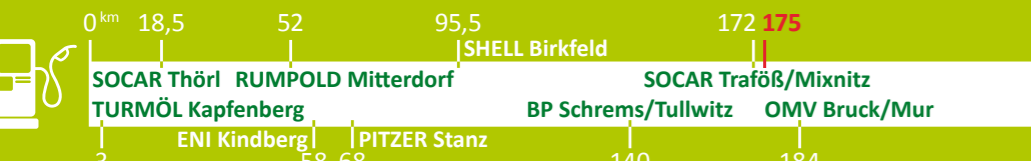
Distanz: 175 km | Schotter: 0 km | höchster Punkt: 1.200 m
▶ Geeignet für alle Motorräder und Roller (hoher Anteil an breiten ausgebauten Straßen)



Bruck/Mur – B 116 bis Kapfenberg – nach Altstadtunnel links abbiegen Richtung Mariazell/Aflenz auf B 20 – auf B 20 bleiben bis Straßen-km 113,8 – rechts abbiegen Richtung Veitsch Turnau – in Turnau geradeaus Richtung Veitsch – Pretalsattel – Großveitsch rechts Richtung Mitterdorf – Veitsch **TIPP Wanderung zum Pilgerkreuz** – weiter auf L 102 – Kreisverkehr 1. Ausfahrt – L 118 – Kindberg – am Ende des Hauptplatzes links abbiegen Richtung Stanz – auf L 114 über Schanzsattel – Fischbach nach Birkfeld **TIPP Schokoladenmanufaktur Felber** – weiter Richtung Gasen **TIPP »Stoani-Haus«** – Straßeggsattel – bei Straßen-km 13,5 links abbiegen Richtung Weiz – Teichalm – auf L 320 – Fladnitz an der Teichalm – auf L 320 bleiben bis zur Kreuzung mit der B 64 – rechts abbiegen Richtung Frohnleiten – Rechbergsattel auf B 64 bis Frohnleiten – auf L 121 immer Richtung Bruck/Mur

EinkkehrSTOP

| | |
|----------------------|---------------------------------|
| Bruck/Mur | Café Da Maurizio (Vespapatreff) |
| Turnau | Café Seidl |
| Kindberg | Pizzeria Daniela |
| Stanz | GH Oberer Gesslbauer |
| Fischbach | Café/Eis Haider |
| Gasen/Straßeg | Stroßeggwirt |
| Teichalm | Latschenhütte |
| Rechberg | GH Pröllhofer |
| Frohnleiten | Konditorei Flössl |



8



Haubenwirte-Tour Helm ab für kulinarische Genüsse

Distanz: 193 km | Schotter: 3,4 km | höchster Punkt: 1.246 m
▶ Geeignet für alle Motorräder und Roller (hoher Anteil an breiten ausgebauten Straßen)



Von Neuberg/Mürz – **TIPP Glasbläserei und Stiftsgebäude** – auf B 23 – Mürzsteg (rechts abbiegen) – Lahnsattel – Terz – in Terz links abbiegen auf B 21 nach Mariazell – in Mariazell auf B 20 Richtung St. Pölten – bei Straßen-km 72,8 rechts abbiegen – Schotterstraße 1,7 km bis zum Gasthaus – retour auf B 20 Richtung Bruck/Mur – Mariazell – Gußwerk – Seebergsattel – Thörl – in Thörl rechts abbiegen Richtung Etmüßl – in Büchsegut links nach Etmüßl – zurück nach Thörl und auf der B 20 Richtung Kapfenberg – in Kapfenberg links Richtung Bruck/Mur – über die Murbrücke dann rechts abbiegen – auf B 116 zurück über Kapfenberg – St. Marein – in St. Marein links abbiegen Richtung Turnau Pogusch – Poguschsattel **TIPP Wanderung am Bründlweg und Himmelreichkapelle** – Turnau rechts abbiegen – Pretalsattel – Großveitsch rechts Richtung Mitterdorf – Veitsch **TIPP Wanderung zum Pilgerkreuz** – weiter auf L 102 – Kreisverkehr 3. Ausfahrt – B 72 – Langenwang – L 118 – Mürzzuschlag – B 23 – Neuberg/Mürz

EinkkehrSTOP Die Hauben Lokale

| | |
|--------------------------------|---------------------------------------|
| Neuberg/Mürz | Gasthof Schäffer km 0 / 193 |
| St. Sebastian/Mariazell | Lurgbauer km 45 |
| Etmüßl | Restaurant-Landhotel Hubinger km 99 |
| Bruck/Mur | Johanns Living Restaurant km 120 |
| Pogusch | Wirtshaus Steirereck km 141 |
| Langenwang | Hotel & Restaurant Krainer km 145 |



9



'Himmel & Höll' Vom Gadenort Mariazell ins wild-romantische Höllental

Distanz: 198 km | Schotter: 0 km | höchster Punkt: 1.221 m
▶ Geeignet für alle Motorräder (sehr kurvig)



Mariazell **TIPP Basilika** – B 20 bis Wegscheid – links abbiegen – Niederlappas – Mürzsteg – Neuberg – **TIPP Glasbläserei und Stiftsgebäude** – B 23 bis Kapellen links abbiegen Richtung Reichenau – Passhöhe Preiner Gscheid – Edlach links halten – Hirschwang links auf B 27 Richtung Schwarza im Gebirge – Höllental – Schwarza im Gebirge – Kalte Kuchl – Ochssattel – bei Straßen-km 64,3 nach der Brücke rechts Richtung St. Pölten (B 214) – Freiland – links auf B 20 Richtung Mariazell – Türrnitz – bei Straßen-km 39,1 rechts Richtung Schwarzenbach – durch Schwarzenbach an der Piellach bis zur Kreuzung mit der B 39 – links Richtung Mariazell – durch Frankenfels bis zur Kreuzung mit der B 28 links Richtung Mariazell – Puchenstuben – Passhöhe Wastl am Wald – Kreuzung mit der B 20 links Richtung St. Pölten – im Ort Sägemühle rechts abbiegen Richtung Gscheid – auf der Landesstraße bleiben bis Ulreichsberg – dort rechts abbiegen (beim Bildstock) – Walster **TIPP Spaziergang am Hubertussee** – weiter bis zur Kreuzung mit der B 21 rechts abbiegen – Mariazell

EinkkehrSTOP

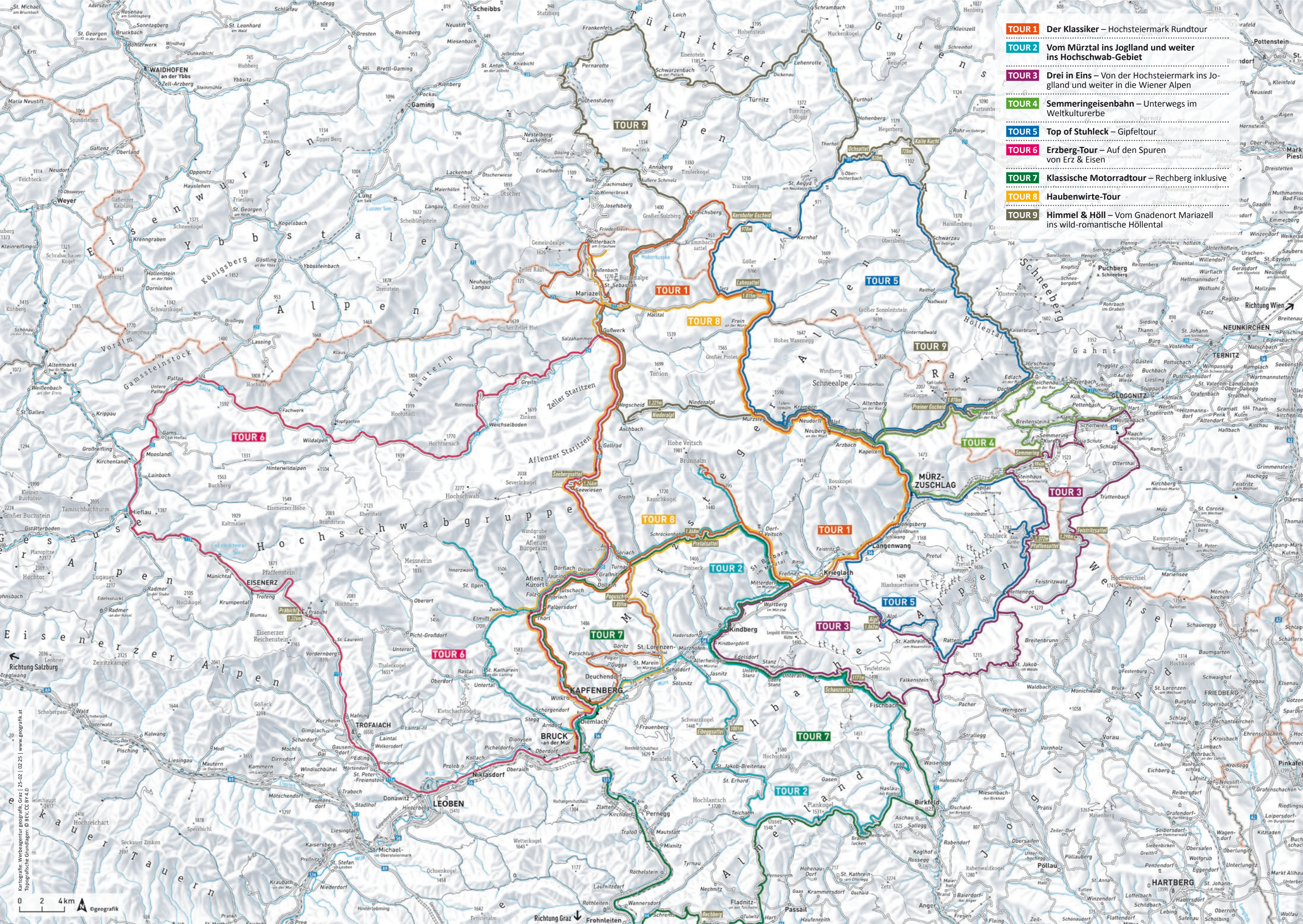
| | |
|---------------------|--|
| Mariazell | Café/Eis Contini Café/Lebzelterei Pirker |
| Neuberg/Mürz | Ja-Café Teichwirt Urani Gasthof Schäffer |
| Kalte Kuchl | Alpengasthof Kalte Kuchl |
| Walster | Wuchlwirtin |



Nächtigungstipps und spezielle Services für Motorradfahrer

Überregionale Touren

- Wachau-Tour | 261 km**
Mariazell – Erlaufsee – B 71 – Zellerrain – Gaming **TIPP Kartause** – B 25 – Ybbs an der Donau – Donaukraftwerk – B 3 – nördlich der Donau durch die Wachau bis Krems – Donaubrücke B 33 am Südufer retour bis vor Rossatz. Links abbiegen auf L 7110 – L 109 – Maria Langegg **TIPP Besichtigung Kirche** – weiter auf L 109 Kreuzung mit B 33 links – Emmersdorf links auf B 1 – vor Loosdorf auf L 106 – Mank – B 29 – Scheibbs – B 28 – Puchenstuben – Wastl am Wald – B 20 – Mitterbach – Mariazell
- Red Bull-Tour | 269 km**
Bruck/Mur – auf Landesstraße oder Autobahn bis Zeltweg/Spielberg – Red-Bull-Ring – **TIPP Besichtigung Museum und Shop** – Pöls – B 114 – Triebener Tauern – Trieben – auf B 114 bleiben – über die A 9 – Dietmannsdorf – L 713 – Kaiserau – Admont **TIPP Besichtigung Stift und Bibliothek** – B 146 – Gesäuse – Hieflau – B 115 – B 25 – Radstathöhe – B 24 – Wildalpen – Gußwerk – B 20 – Seebergsattel – Turnau – Pogusch – Bruck/Mur (oder über Thörl – Kapfenberg – Bruck/Mur)
- Neusiedlersee-Tour (über Ungarn) | 316 km**
Mürzzuschlag – Semmering – Maria Schutz – Gloggnitz – Kirchberg am Wechsel – L 137 – St. Corona – Aspang – L 4179 – Eisgriesler – B 55 – Kirchschlag – in Kirchschlag halblinks L 149a – Karl – Markt St. Martin – B 62 – Deutschkreuz – Grenzübergang – Straße 94 – Nagycenk – Straße 85 – Fertöd – Grenzübergang – Pamhagen – Güterweg (niedrigster Punkt Österreichs) nach Apetlon – Illnitz – L 205 – Podersdorf – Neusiedl/See – B 50 – Donnerskirchen – Kreisverkehr 3. Ausfahrt – Oggau – Rust – B 52 St. Margarethen – Eisenstadt **TIPP Schloss Esterházy** – weiter auf B 50 – Mattersburg – Forchtenstein **TIPP Burgbesichtigung** – Hochwolkersdorf – Bromberg – Scheiblikirchen – L 143 – Kirchau – Loitzmannsdorf – Wörth – Gloggnitz – Adlitzgraben – Semmering – Mürzzuschlag



- TOUR 1** Der Klassiker – Hochsteiermark Rundtour
- TOUR 2** Vom Mürtal ins Joglland und weiter ins Hochschwab-Gebiet
- TOUR 3** Drei in Eins – von der Hochsteiermark ins Joglland und weiter in die Wiener Alpen
- TOUR 4** Semmeringseisenbahn – Unterwegs im Weltkulturerbe
- TOUR 5** Top of Stuhleck – Gipfeltour
- TOUR 6** Erzberg-Tour – Auf den Spuren von Erz & Eisen
- TOUR 7** Klassische Motorradtour – Rechberg inklusive
- TOUR 8** Haubenwirte-Tour
- TOUR 9** Himmel & Höll – Vom Gadenort Mariazell ins wild-romantische Höllental