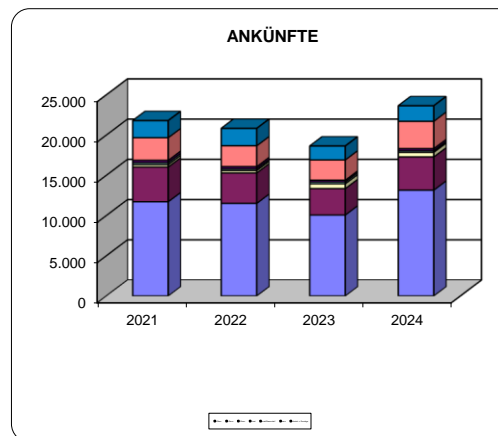




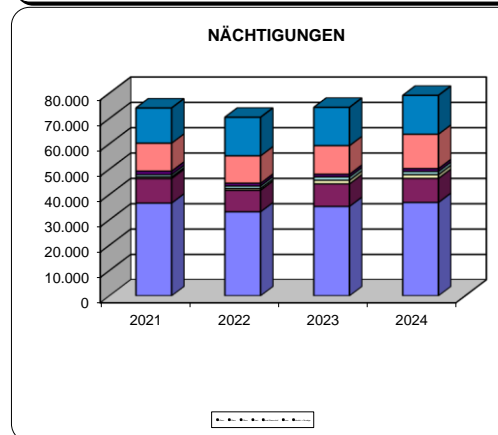
## ANKÜNFTE

	2021	2022	2023	2024	in %	Vergleich zum Vorjahr	
						in Zahlen	in Prozent
4-Stern	11.720	11.519	10.068	13.160	55,6%	+3.092	+30,7%
3-Stern	4.313	3.781	3.284	4.131	17,5%	+847	+25,8%
2-Stern	298	302	595	571	2,4%	-24	-4,0%
<b>Gewerblich</b>	<b>16.331</b>	<b>15.602</b>	<b>13.947</b>	<b>17.862</b>	<b>75,5%</b>	<b>+3.915</b>	<b>+28,1%</b>
Privat	246	213	231	206	0,9%	-25	-10,8%
privat/ Bauernhof	294	274	223	256	1,1%	+33	+14,8%
Fewo	2.807	2.589	2.512	3.396	14,4%	+884	+35,2%
Schutzh. + Sonst	2.128	2.159	1.737	1.932	8,2%	+195	+11,2%
<b>GESAMT</b>	<b>21.806</b>	<b>20.837</b>	<b>18.650</b>	<b>23.652</b>	<b>100,0%</b>	<b>+5.002</b>	<b>+26,8%</b>



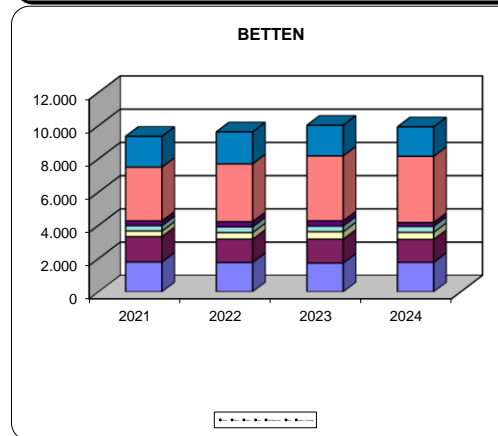
## NÄCHTIGUNGEN

	2021	2022	2023	2024	in %	Vergleich zum Vorjahr	
						in Zahlen	in Prozent
4-Stern	36.633	33.196	35.321	36.881	46,6%	+1.560	+4,4%
3-Stern	9.675	8.478	8.885	9.476	12,0%	+591	+6,7%
2-Stern	631	710	1.424	1.476	1,9%	+52	+3,7%
<b>Gewerblich</b>	<b>46.939</b>	<b>42.384</b>	<b>45.630</b>	<b>47.833</b>	<b>60,5%</b>	<b>+2.203</b>	<b>+4,8%</b>
Privat	920	1.007	1.335	1.284	1,6%	-51	-3,8%
privat/ Bauernhof	1.385	1.070	1.045	1.116	1,4%	+71	+6,8%
Fewo	11.029	10.804	11.279	13.571	17,2%	+2.292	+20,3%
Schutzh. + Sonst	13.877	15.214	15.103	15.316	19,4%	+213	+1,4%
<b>GESAMT</b>	<b>74.150</b>	<b>70.479</b>	<b>74.392</b>	<b>79.120</b>	<b>100,0%</b>	<b>+4.728</b>	<b>+6,4%</b>



## BETTEN

	2021	2022	2023	2024	in %	Vergleich zum Vorjahr	
						in Zahlen	in Prozent
4-Stern	1.794	1.764	1.729	1.775	17,9%	+46	+2,7%
3-Stern	1.526	1.403	1.439	1.377	13,9%	-62	-4,3%
2-Stern	337	394	446	423	4,3%	-23	-5,2%
<b>Gewerblich</b>	<b>3.657</b>	<b>3.561</b>	<b>3.614</b>	<b>3.575</b>	<b>36,0%</b>	<b>-39</b>	<b>-1,1%</b>
Privat	324	346	342	365	3,7%	+23	+6,7%
privat/ Bauernhof	286	313	317	230	2,3%	-87	-27,4%
Fewo	3.236	3.479	3.906	3.985	40,2%	+79	+2,0%
Schutzh. + Sonst	1.851	1.925	1.843	1.769	17,8%	-74	-4,0%
<b>GESAMT</b>	<b>9.354</b>	<b>9.624</b>	<b>10.022</b>	<b>9.924</b>	<b>100,0%</b>	<b>-98</b>	<b>-1,0%</b>



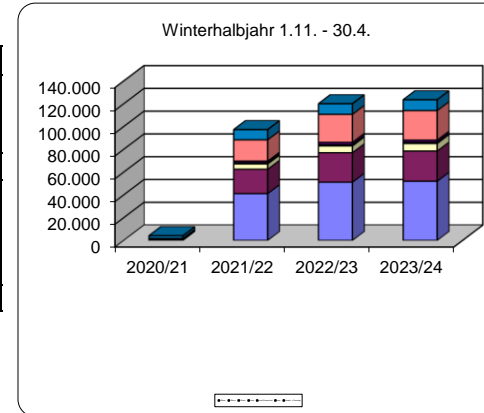
## TVB Ausseerland - Salzkammergut 4-Jahresvergleich mehrerer Monate



## ANKÜNFTE bis einschl. Oktober

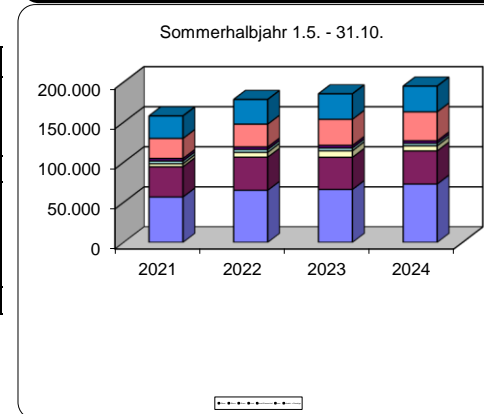
### Winterhalbjahr 1.11. - 30.4.

	2020/21	2021/22	2022/23	2023/24	in %	Vergleich zum Vorjahr	
						in Zahlen	in Prozent
4-Stern	139	41.159	51.163	52.032	42,1%	+869	+1,7%
3-Stern	1.096	21.402	25.903	26.476	21,4%	+573	+2,2%
2-Stern	34	4.613	5.930	6.644	5,4%	+714	+12,0%
<b>Gewerblich</b>	<b>1.269</b>	<b>67.174</b>	<b>82.996</b>	<b>85.152</b>	<b>68,9%</b>	<b>+2.156</b>	<b>+2,6%</b>
Privat	111	1.017	1.177	1.096	0,9%	-81	-6,9%
privat/ Bauernhof	57	1.519	1.991	1.879	1,5%	-112	-5,6%
Fewo	401	18.676	24.607	25.917	21,0%	+1.310	+5,3%
Schutzh. + Sonst	2.330	8.964	9.281	9.503	7,7%	+222	+2,4%
<b>GESAMT</b>	<b>4.168</b>	<b>97.350</b>	<b>120.052</b>	<b>123.547</b>	<b>100,0%</b>	<b>+3.495</b>	<b>+2,9%</b>



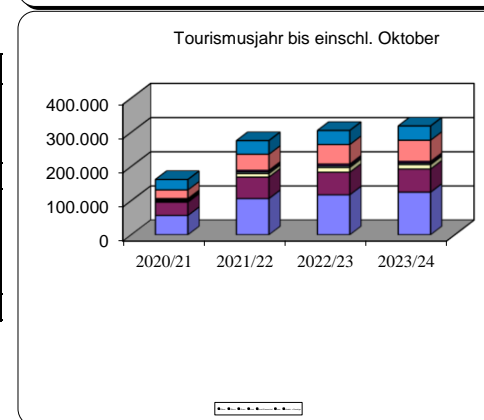
### Sommerhalbjahr 1.5. - 31.10.

	2021	2022	2023	2024	in %	Vergleich zum Vorjahr	
						in Zahlen	in Prozent
4-Stern	56.694	65.069	66.038	72.815	37,3%	+6.777	+10,3%
3-Stern	37.694	41.306	40.183	41.299	21,2%	+1.116	+2,8%
2-Stern	3.838	5.954	8.051	6.380	3,3%	-1.671	-20,8%
<b>Gewerblich</b>	<b>98.226</b>	<b>112.329</b>	<b>114.272</b>	<b>120.494</b>	<b>61,8%</b>	<b>+6.222</b>	<b>+5,4%</b>
Privat	3.402	3.613	3.533	3.175	1,6%	-358	-10,1%
privat/ Bauernhof	3.111	3.189	3.258	3.123	1,6%	-135	-4,1%
Fewo	24.967	28.451	32.548	36.066	18,5%	+3.518	+10,8%
Schutzh. + Sonst	28.106	30.806	31.793	32.151	16,5%	+358	+1,1%
<b>GESAMT</b>	<b>157.812</b>	<b>178.388</b>	<b>185.404</b>	<b>195.009</b>	<b>100,0%</b>	<b>+9.605</b>	<b>+5,2%</b>



### Tourismusjahr bis einschl. Oktober

	2020/21	2021/22	2022/23	2023/24	in %	Vergleich zum Vorjahr	
						in Zahlen	in Prozent
4-Stern	56.833	106.228	117.201	124.847	39,2%	+7.646	+6,5%
3-Stern	38.790	62.708	66.086	67.775	21,3%	+1.689	+2,6%
2-Stern	3.872	10.567	13.981	13.024	4,1%	-957	-6,8%
<b>Gewerblich</b>	<b>99.495</b>	<b>179.503</b>	<b>197.268</b>	<b>205.646</b>	<b>64,6%</b>	<b>+8.378</b>	<b>+4,2%</b>
Privat	3.513	4.630	4.710	4.271	1,3%	-439	-9,3%
privat/ Bauernhof	3.168	4.708	5.249	5.002	1,6%	-247	-4,7%
Fewo	25.368	47.127	57.155	61.983	19,5%	+4.828	+8,4%
Schutzh. + Sonst	30.436	39.770	41.074	41.654	13,1%	+580	+1,4%
<b>GESAMT</b>	<b>161.980</b>	<b>275.738</b>	<b>305.456</b>	<b>318.556</b>	<b>100,0%</b>	<b>+13.100</b>	<b>+4,3%</b>



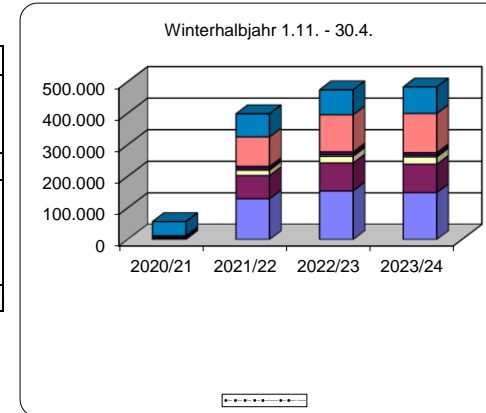
## TVB Ausseerland - Salzkammergut 4-Jahresvergleich mehrerer Monate



### Winterhalbjahr 1.11. - 30.4.

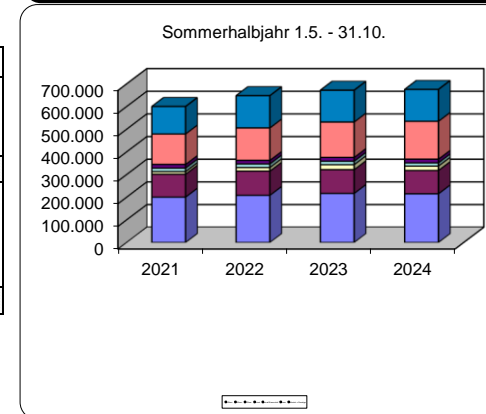
	2020/21	2021/22	2022/23	2023/24	in %	Vergleich zum Vorjahr	
						in Zahlen	in Prozent
4-Stern	651	129.446	154.235	148.933	30,8%	-5.302	-3,4%
3-Stern	4.842	73.466	88.698	89.928	18,6%	+1.230	+1,4%
2-Stern	249	17.198	21.087	23.115	4,8%	+2.028	+9,6%
<b>Gewerblich</b>	<b>5.742</b>	<b>220.110</b>	<b>264.020</b>	<b>261.976</b>	<b>54,2%</b>	<b>-2.044</b>	<b>-0,8%</b>
Privat	1.620	4.935	5.291	5.163	1,1%	-128	-2,4%
privat/ Bauernhof	345	7.144	8.754	8.491	1,8%	-263	-3,0%
Fewo	4.547	93.245	117.315	124.113	25,7%	+6.798	+5,8%
Schutzh. + Sonst	44.704	73.093	78.989	83.808	17,3%	+4.819	+6,1%
<b>GESAMT</b>	<b>56.958</b>	<b>398.527</b>	<b>474.369</b>	<b>483.551</b>	<b>100,0%</b>	<b>+9.182</b>	<b>+1,9%</b>

## NÄCHTIGUNGEN bis einschl. Oktober



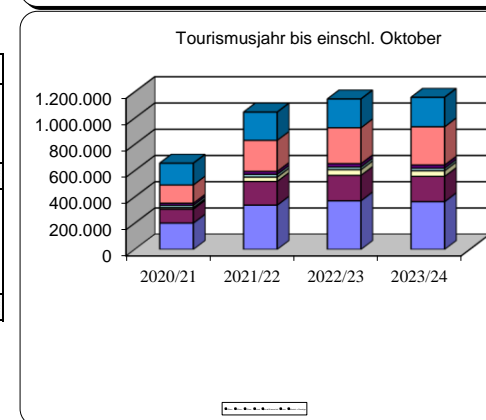
### Sommerhalbjahr 1.5. - 31.10.

	2021	2022	2023	2024	in %	Vergleich zum Vorjahr	
						in Zahlen	in Prozent
4-Stern	200.564	208.291	216.655	215.097	31,8%	-1.558	-0,7%
3-Stern	100.951	106.800	104.961	102.853	15,2%	-2.108	-2,0%
2-Stern	11.707	16.017	21.960	19.327	2,9%	-2.633	-12,0%
<b>Gewerblich</b>	<b>313.222</b>	<b>331.108</b>	<b>343.576</b>	<b>337.277</b>	<b>49,9%</b>	<b>-6.299</b>	<b>-1,8%</b>
Privat	15.231	15.754	15.191	14.335	2,1%	-856	-5,6%
privat/ Bauernhof	16.263	15.840	16.796	16.291	2,4%	-505	-3,0%
Fewo	134.340	143.176	156.225	167.038	24,7%	+10.813	+6,9%
Schutzh. + Sonst	121.235	142.140	140.283	140.677	20,8%	+394	+0,3%
<b>GESAMT</b>	<b>600.291</b>	<b>648.018</b>	<b>672.071</b>	<b>675.618</b>	<b>100,0%</b>	<b>+3.547</b>	<b>+0,5%</b>



### Tourismusjahr bis einschl. Oktober

	2020/21	2021/22	2022/23	2023/24	in %	Vergleich zum Vorjahr	
						in Zahlen	in Prozent
4-Stern	201.215	337.737	370.890	364.030	31,4%	-6.860	-1,8%
3-Stern	105.793	180.266	193.659	192.781	16,6%	-878	-0,5%
2-Stern	11.956	33.215	43.047	42.442	3,7%	-605	-1,4%
<b>Gewerblich</b>	<b>318.964</b>	<b>551.218</b>	<b>607.596</b>	<b>599.253</b>	<b>51,7%</b>	<b>-8.343</b>	<b>-1,4%</b>
Privat	16.851	20.689	20.482	19.498	1,7%	-984	-4,8%
privat/ Bauernhof	16.608	22.984	25.550	24.782	2,1%	-768	-3,0%
Fewo	138.887	236.421	273.540	291.151	25,1%	+17.611	+6,4%
Schutzh. + Sonst	165.939	215.233	219.272	224.485	19,4%	+5.213	+2,4%
<b>GESAMT</b>	<b>657.249</b>	<b>1.046.545</b>	<b>1.146.440</b>	<b>1.159.169</b>	<b>100,0%</b>	<b>+12.729</b>	<b>+1,1%</b>



# DURCHSCHNITTLICHE AUFENTHALTSDAUER

TVB Ausseerland - Salzkammergut

bis einschl. Oktober

Winterhalbjahr 1.11. - 30.4.



	2020/21	2021/22	2022/23	2023/24	in %
4-Stern	4,7	3,1	3,0	2,9	0,8
3-Stern	4,4	3,4	3,4	3,4	0,9
2-Stern	7,3	3,7	3,6	3,5	1,0
<b>Gewerblich</b>	4,5	3,3	3,2	3,1	0,8
Privat	14,6	4,9	4,5	4,7	1,3
privat/ Bauernhof	6,1	4,7	4,4	4,5	1,2
Fewo	11,3	5,0	4,8	4,8	1,3
Schutz. + Sonstig	19,2	8,2	8,5	8,8	2,4
<b>GESAMT</b>	13,7	4,1	4,0	3,9	1,1

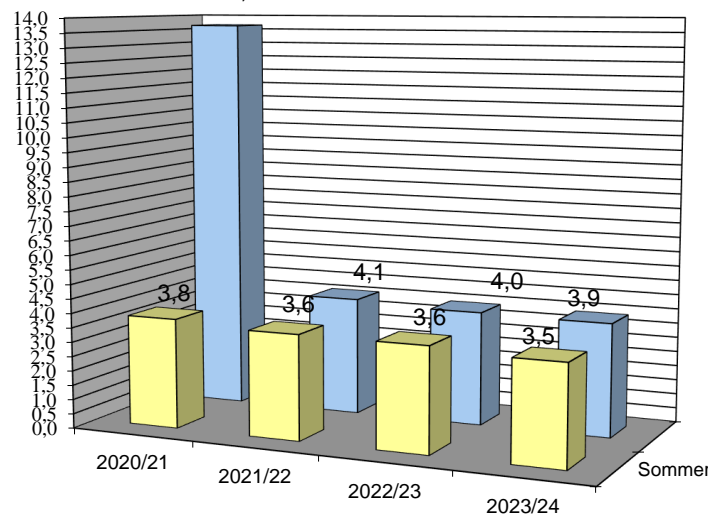
Sommerhalbjahr 1.5. - 31.10.

	2021	2022	2023	2024	in %
4-Stern	3,5	3,2	3,3	3,0	0,8
3-Stern	2,7	2,6	2,6	2,5	0,7
2-Stern	3,1	2,7	2,7	3,0	0,8
<b>Gewerblich</b>	3,2	2,9	3,0	2,8	0,8
Privat	4,5	4,4	4,3	4,5	1,2
privat/ Bauernhof	5,2	5,0	5,2	5,2	1,4
Fewo	5,4	5,0	4,8	4,6	1,3
Schutz. + Sonstig	4,3	4,6	4,4	4,4	1,2
<b>GESAMT</b>	3,8	3,6	3,6	3,5	0,9

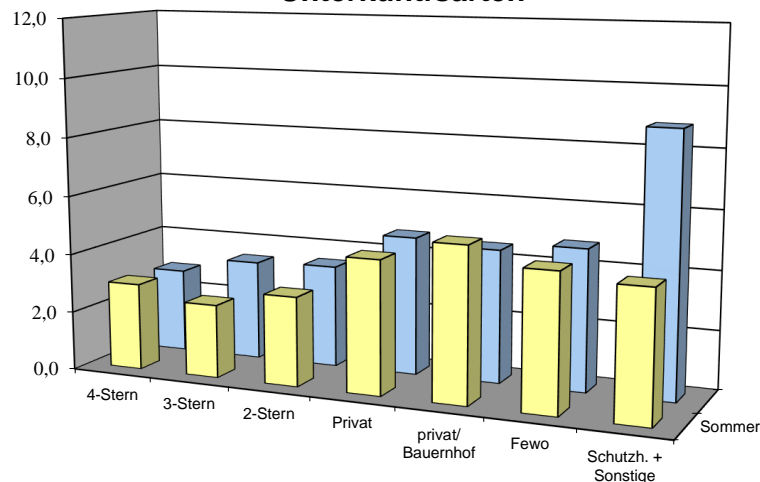
Tourismusjahr bis einschl. Oktober

	2020/21	2021/22	2022/23	2023/24	in %
4-Stern	3,5	3,2	3,2	2,9	0,8
3-Stern	2,7	2,9	2,9	2,8	0,8
2-Stern	3,1	3,1	3,1	3,3	0,9
<b>Gewerblich</b>	3,2	3,1	3,1	2,9	0,8
Privat	4,8	4,5	4,3	4,6	1,3
privat/ Bauernhof	5,2	4,9	4,9	5,0	1,4
Fewo	5,5	5,0	4,8	4,7	1,3
Schutz. + Sonstig	5,5	5,4	5,3	5,4	1,5
<b>GESAMT</b>	4,1	3,8	3,8	3,6	1,0

Aufenthaltsdauer im Vergleich mit den letzten 4 Jahren



Aufenthaltsdauer in den einzelnen Unterkunftsarten



# AUSLASTUNG IN VOLLBELEGSTAGEN

TVB Ausseerland - Salzkammergut

bis einschl. Oktober

Winterhalbjahr 1.11. - 30.4.

	2020/21	2021/22	2022/23	2023/24	in %
4-Stern	0,4	75,6	89,7	86,0	47,8
3-Stern	3,2	49,1	64,8	62,5	34,7
2-Stern	0,8	51,0	53,5	53,5	29,7
<b>Gewerblich</b>	1,6	62,1	75,8	72,7	40,4
Privat	4,6	16,6	17,1	16,2	9,0
privat/ Bauernhof	1,1	30,4	30,1	32,5	18,1
Fewo	1,6	29,2	36,5	32,4	18,0
Schutzh. + Sonstig	32,4	58,0	60,1	49,4	27,5
<b>GESAMT</b>	6,8	46,7	55,1	49,8	27,7

Sommerhalbjahr 1.5. - 31.10.

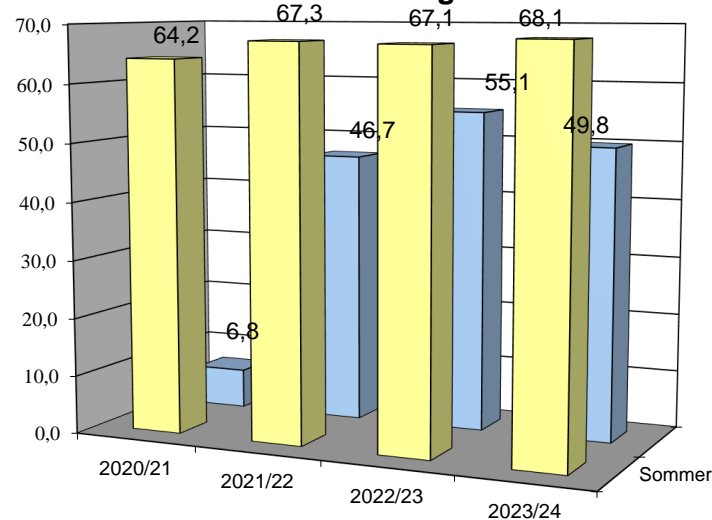
	2021	2022	2023	2024	in %
4-Stern	111,8	118,1	125,3	121,2	67,3
3-Stern	66,2	76,1	72,9	74,7	41,5
2-Stern	34,7	40,7	49,2	45,7	25,4
<b>Gewerblich</b>	85,6	93,0	95,1	94,3	52,4
Privat	47,0	45,5	44,4	39,3	21,8
privat/ Bauernhof	56,9	50,6	53,0	70,8	39,4
Fewo	41,5	41,2	40,0	41,9	23,3
Schutzh. + Sonstig	65,5	73,8	76,1	79,5	44,2
<b>GESAMT</b>	64,2	67,3	67,1	68,1	37,8

Tourismusjahr bis einschl. Oktober

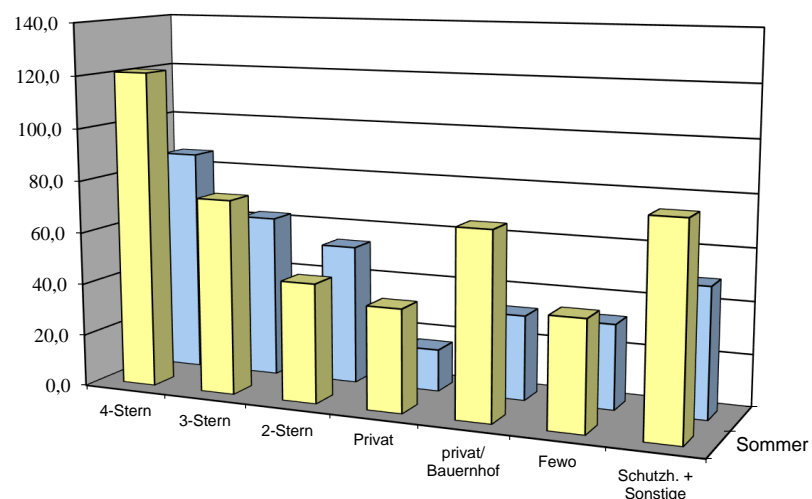
	2020/21	2021/22	2022/23	2023/24	in %
4-Stern	116,6	197,3	215,8	210,3	57,6
3-Stern	69,1	120,5	141,5	134,0	36,7
2-Stern	38,1	98,6	109,3	98,2	26,9
<b>Gewerblich</b>	89,3	155,5	174,5	166,4	45,6
Privat	48,1	69,4	66,3	61,1	16,7
privat/ Bauernhof	54,3	97,8	87,8	95,0	26,0
Fewo	49,2	74,1	85,1	76,1	20,8
Schutzh. + Sonstig	120,4	170,8	166,7	132,4	36,3
<b>GESAMT</b>	78,0	122,7	133,1	119,5	32,7



## Entwicklung der Bettenauslastung im Jahresvergleich



## Bettenauslastung nach Kategorien



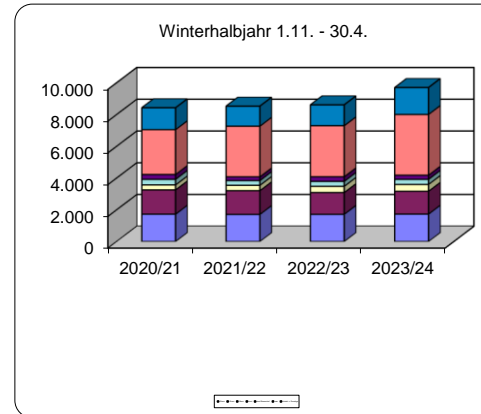
## TVB Ausseerland - Salzkammergut 4-Jahresvergleich mehrerer Monate



## BETTEN bis einschl. Oktober

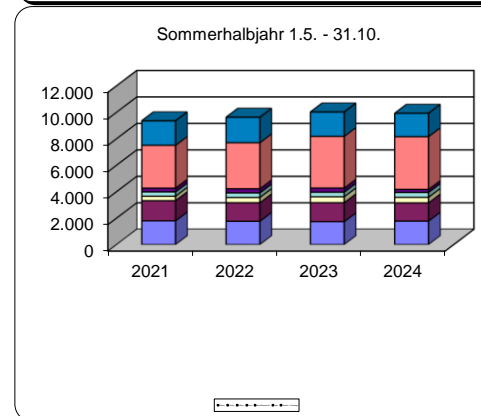
### Winterhalbjahr 1.11. - 30.4.

	2020/21	2021/22	2022/23	2023/24	in %	Vergleich zum Vorjahr	
						in Zahlen	in Prozent
4-Stern	1.726	1.712	1.719	1.731	17,8%	+12	+0,7%
3-Stern	1.530	1.496	1.369	1.439	14,8%	+70	+5,1%
2-Stern	314	337	394	432	4,5%	+38	+9,6%
<b>Gewerblich</b>	<b>3.570</b>	<b>3.545</b>	<b>3.482</b>	<b>3.602</b>	<b>37,1%</b>	<b>+120</b>	<b>+3,4%</b>
Privat	350	298	309	319	3,3%	+10	+3,2%
privat/ Bauernhof	306	235	291	261	2,7%	-30	-10,3%
Fewo	2.824	3.191	3.215	3.826	39,4%	+611	+19,0%
Schutzh. + Sonst.	1.378	1.260	1.315	1.695	17,5%	+380	+28,9%
<b>GESAMT</b>	<b>8.428</b>	<b>8.529</b>	<b>8.612</b>	<b>9.703</b>	<b>100,0%</b>	<b>+1.091</b>	<b>+12,7%</b>



### Sommerhalbjahr 1.5. - 31.10.

	2021	2022	2023	2024	in %	Vergleich zum Vorjahr	
						in Zahlen	in Prozent
4-Stern	1.794	1.764	1.729	1.775	17,9%	+46	+2,7%
3-Stern	1.526	1.403	1.439	1.377	13,9%	-62	-4,3%
2-Stern	337	394	446	423	4,3%	-23	-5,2%
<b>Gewerblich</b>	<b>3.657</b>	<b>3.561</b>	<b>3.614</b>	<b>3.575</b>	<b>36,0%</b>	<b>-39</b>	<b>-1,1%</b>
Privat	324	346	342	365	3,7%	+23	+6,7%
privat/ Bauernhof	286	313	317	230	2,3%	-87	-27,4%
Fewo	3.236	3.479	3.906	3.985	40,2%	+79	+2,0%
Schutzh. + Sonst.	1.851	1.925	1.843	1.769	17,8%	-74	-4,0%
<b>GESAMT</b>	<b>9.354</b>	<b>9.624</b>	<b>10.022</b>	<b>9.924</b>	<b>100,0%</b>	<b>-98</b>	<b>-1,0%</b>



### Tourismusjahr bis einschl. Oktober

	2020/21	2021/22	2022/23	2023/24	in %	Vergleich zum Vorjahr	
						in Zahlen	in Prozent
4-Stern	1.760	1.738	1.724	1.753	17,9%	+29	+1,7%
3-Stern	1.528	1.450	1.404	1.408	14,3%	+4	+0,3%
2-Stern	326	366	420	428	4,4%	+8	+1,8%
<b>Gewerblich</b>	<b>3.614</b>	<b>3.553</b>	<b>3.548</b>	<b>3.589</b>	<b>36,6%</b>	<b>+41</b>	<b>+1,1%</b>
Privat	337	322	326	342	3,5%	+17	+5,1%
privat/ Bauernhof	296	274	304	246	2,5%	-59	-19,2%
Fewo	3.030	3.335	3.561	3.906	39,8%	+345	+9,7%
Schutzh. + Sonst.	1.615	1.593	1.579	1.732	17,6%	+153	+9,7%
<b>GESAMT</b>	<b>8.891</b>	<b>9.077</b>	<b>9.317</b>	<b>9.814</b>	<b>100,0%</b>	<b>+497</b>	<b>+5,3%</b>

