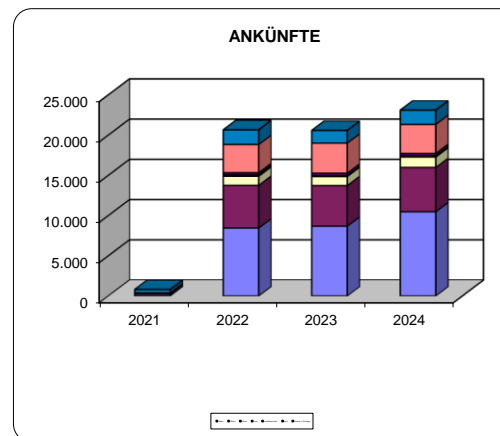


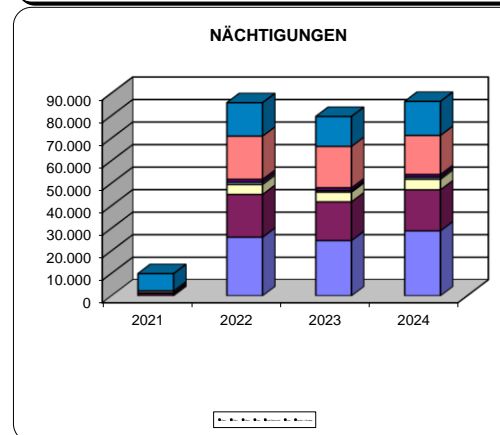
## ANKÜNFTE

	2021	2022	2023	2024	in %	Vergleich zum Vorjahr	
						in Zahlen	in Prozent
4-Stern	1	8.453	8.681	10.477	45,3%	+1.796	+20,7%
3-Stern	270	5.310	5.052	5.508	23,8%	+456	+9,0%
2-Stern	3	1.133	1.118	1.294	5,6%	+176	+15,7%
<b>Gewerblich</b>	<b>274</b>	<b>14.896</b>	<b>14.851</b>	<b>17.279</b>	<b>74,8%</b>	<b>+2.428</b>	<b>+16,3%</b>
Privat	16	181	126	160	0,7%	+34	+27,0%
privat/ Bauernhof	19	253	295	289	1,3%	-6	-2,0%
Fewo	82	3.511	3.738	3.606	15,6%	-132	-3,5%
Schutzh. + Sonst	417	1.817	1.574	1.774	7,7%	+200	+12,7%
<b>GESAMT</b>	<b>808</b>	<b>20.658</b>	<b>20.584</b>	<b>23.108</b>	<b>100,0%</b>	<b>+2.524</b>	<b>+12,3%</b>



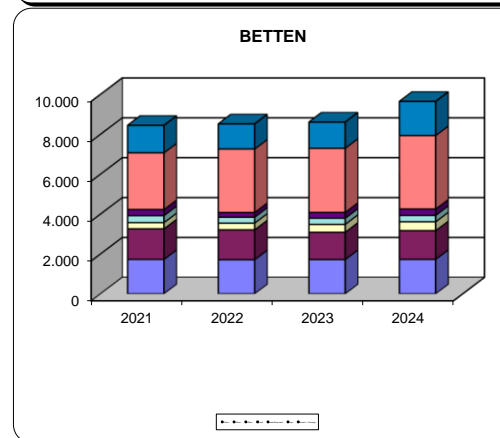
## NÄCHTIGUNGEN

	2021	2022	2023	2024	in %	Vergleich zum Vorjahr	
						in Zahlen	in Prozent
4-Stern	1	26.041	24.554	28.881	33,4%	+4.327	+17,6%
3-Stern	960	18.997	17.200	18.217	21,1%	+1.017	+5,9%
2-Stern	13	4.420	4.290	4.685	5,4%	+395	+9,2%
<b>Gewerblich</b>	<b>974</b>	<b>49.458</b>	<b>46.044</b>	<b>51.783</b>	<b>60,0%</b>	<b>+5.739</b>	<b>+12,5%</b>
Privat	248	933	716	869	1,0%	+153	+21,4%
privat/ Bauernhof	134	1.344	1.228	1.251	1,4%	+23	+1,9%
Fewo	845	19.193	18.395	17.324	20,1%	-1.071	-5,8%
Schutzh. + Sonst	7.685	14.827	13.273	15.122	17,5%	+1.849	+13,9%
<b>GESAMT</b>	<b>9.886</b>	<b>85.755</b>	<b>79.656</b>	<b>86.349</b>	<b>100,0%</b>	<b>+6.693</b>	<b>+8,4%</b>



## BETTEN

	2021	2022	2023	2024	in %	Vergleich zum Vorjahr	
						in Zahlen	in Prozent
4-Stern	1.726	1.712	1.719	1.729	17,9%	+10	+0,6%
3-Stern	1.530	1.496	1.369	1.439	14,9%	+70	+5,1%
2-Stern	314	337	394	446	4,6%	+52	+13,2%
<b>Gewerblich</b>	<b>3.570</b>	<b>3.545</b>	<b>3.482</b>	<b>3.614</b>	<b>37,5%</b>	<b>+132</b>	<b>+3,8%</b>
Privat	350	298	309	319	3,3%	+10	+3,2%
privat/ Bauernhof	306	231	291	317	3,3%	+26	+8,9%
Fewo	2.843	3.187	3.215	3.687	38,2%	+472	+14,7%
Schutzh. + Sonst	1.378	1.260	1.315	1.711	17,7%	+396	+30,1%
<b>GESAMT</b>	<b>8.447</b>	<b>8.521</b>	<b>8.612</b>	<b>9.648</b>	<b>100,0%</b>	<b>+1.036</b>	<b>+12,0%</b>

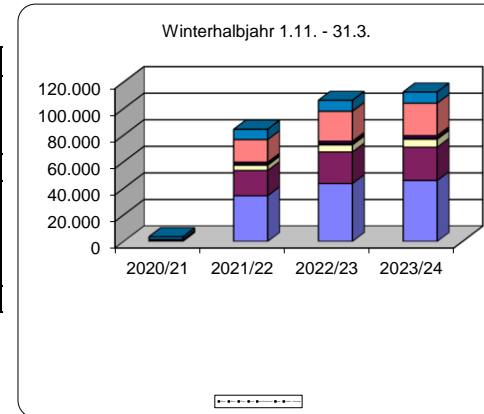


**TVB Ausseerland - Salzkammergut**  
**4-Jahresvergleich mehrerer Monate**  
**Winterhalbjahr 1.11. - 31.3.**



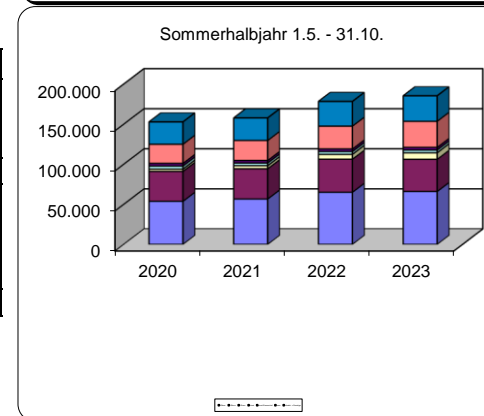
**ANKÜNFTE**  
**bis einschl. März**

	2020/21	2021/22	2022/23	2023/24	in %	Vergleich zum Vorjahr	
						in Zahlen	in Prozent
4-Stern	131	34.414	43.570	45.878	40,8%	+2.308	+5,3%
3-Stern	906	19.020	23.778	25.023	22,3%	+1.245	+5,2%
2-Stern	32	3.987	5.346	6.043	5,4%	+697	+13,0%
<b>Gewerblich</b>	<b>1.069</b>	<b>57.421</b>	<b>72.694</b>	<b>76.944</b>	<b>68,4%</b>	<b>+4.250</b>	<b>+5,8%</b>
Privat	72	933	1.045	1.005	0,9%	-40	-3,8%
privat/ Bauernhof	51	1.367	1.668	1.713	1,5%	+45	+2,7%
Fewo	351	16.973	22.582	24.387	21,7%	+1.805	+8,0%
Schutzh. + Sonst	1.996	7.745	8.234	8.404	7,5%	+170	+2,1%
<b>GESAMT</b>	<b>3.539</b>	<b>84.439</b>	<b>106.223</b>	<b>112.453</b>	<b>100,0%</b>	<b>+6.230</b>	<b>+5,9%</b>



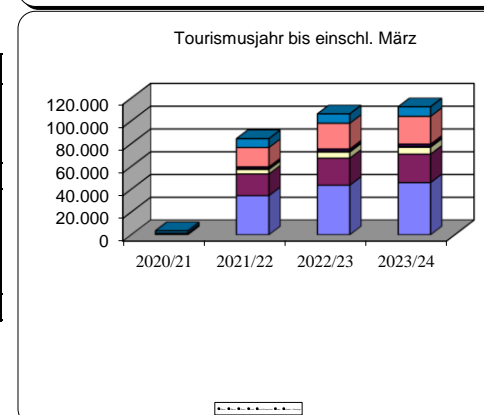
**Sommerhalbjahr 1.5. - 31.10.**

	2020	2021	2022	2023	in %	Vergleich zum Vorjahr	
						in Zahlen	in Prozent
4-Stern	53.815	56.694	65.069	66.038	35,6%	+969	+1,5%
3-Stern	37.301	37.694	41.306	40.183	21,7%	-1.123	-2,7%
2-Stern	2.824	3.838	5.954	8.051	4,3%	+2.097	+35,2%
<b>Gewerblich</b>	<b>93.940</b>	<b>98.226</b>	<b>112.329</b>	<b>114.272</b>	<b>61,6%</b>	<b>+1.943</b>	<b>+1,7%</b>
Privat	3.922	3.402	3.613	3.533	1,9%	-80	-2,2%
privat/ Bauernhof	3.249	3.111	3.189	3.258	1,8%	+69	+2,2%
Fewo	23.892	24.967	28.451	32.548	17,6%	+4.097	+14,4%
Schutzh. + Sonst	27.829	28.106	30.806	31.793	17,1%	+987	+3,2%
<b>GESAMT</b>	<b>152.832</b>	<b>157.812</b>	<b>178.388</b>	<b>185.404</b>	<b>100,0%</b>	<b>+7.016</b>	<b>+3,9%</b>



**Tourismusjahr bis einschl. März**

	2020/21	2021/22	2022/23	2023/24	in %	Vergleich zum Vorjahr	
						in Zahlen	in Prozent
4-Stern	131	34.414	43.570	45.878	40,8%	+2.308	+5,3%
3-Stern	906	19.020	23.778	25.023	22,3%	+1.245	+5,2%
2-Stern	32	3.987	5.346	6.043	5,4%	+697	+13,0%
<b>Gewerblich</b>	<b>1.069</b>	<b>57.421</b>	<b>72.694</b>	<b>76.944</b>	<b>68,4%</b>	<b>+4.250</b>	<b>+5,8%</b>
Privat	72	933	1.045	1.005	0,9%	-40	-3,8%
privat/ Bauernhof	51	1.367	1.668	1.713	1,5%	+45	+2,7%
Fewo	351	16.973	22.582	24.387	21,7%	+1.805	+8,0%
Schutzh. + Sonst	1.996	7.745	8.234	8.404	7,5%	+170	+2,1%
<b>GESAMT</b>	<b>3.539</b>	<b>84.439</b>	<b>106.223</b>	<b>112.453</b>	<b>100,0%</b>	<b>+6.230</b>	<b>+5,9%</b>



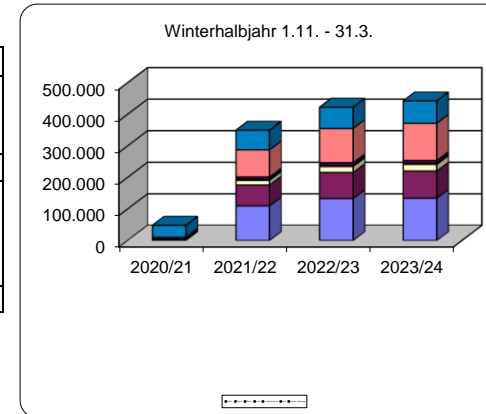
## TVB Ausseerland - Salzkammergut 4-Jahresvergleich mehrerer Monate



## NÄCHTIGUNGEN bis einschl. März

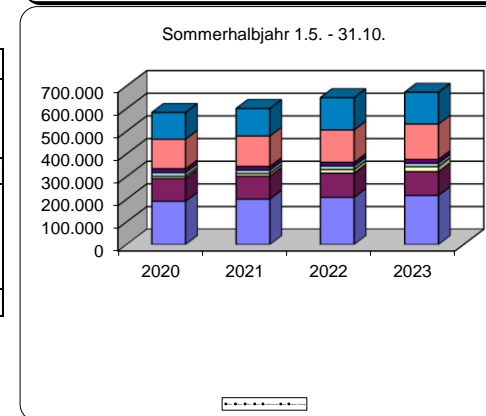
### Winterhalbjahr 1.11. - 31.3.

	2020/21	2021/22	2022/23	2023/24	in %	Vergleich zum Vorjahr	
						in Zahlen	in Prozent
4-Stern	623	109.714	133.204	134.225	30,3%	+1.021	+0,8%
3-Stern	4.191	66.171	82.540	86.261	19,5%	+3.721	+4,5%
2-Stern	197	14.918	18.983	20.796	4,7%	+1.813	+9,6%
<b>Gewerblich</b>	<b>5.011</b>	<b>190.803</b>	<b>234.727</b>	<b>241.282</b>	<b>54,5%</b>	<b>+6.555</b>	<b>+2,8%</b>
Privat	1.106	4.233	4.442	4.645	1,0%	+203	+4,6%
privat/ Bauernhof	294	6.577	7.631	7.965	1,8%	+334	+4,4%
Fewo	3.803	85.847	108.596	117.779	26,6%	+9.183	+8,5%
Schutzh. + Sonst	38.223	62.399	67.333	70.835	16,0%	+3.502	+5,2%
<b>GESAMT</b>	<b>48.437</b>	<b>349.859</b>	<b>422.729</b>	<b>442.506</b>	<b>100,0%</b>	<b>+19.777</b>	<b>+4,7%</b>



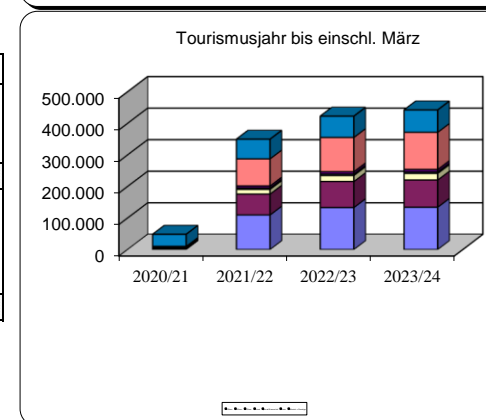
### Sommerhalbjahr 1.5. - 31.10.

	2020	2021	2022	2023	in %	Vergleich zum Vorjahr	
						in Zahlen	in Prozent
4-Stern	190.981	200.564	208.291	216.655	32,2%	+8.364	+4,0%
3-Stern	99.956	100.951	106.800	104.961	15,6%	-1.839	-1,7%
2-Stern	9.781	11.707	16.017	21.960	3,3%	+5.943	+37,1%
<b>Gewerblich</b>	<b>300.718</b>	<b>313.222</b>	<b>331.108</b>	<b>343.576</b>	<b>51,1%</b>	<b>+12.468</b>	<b>+3,8%</b>
Privat	16.498	15.231	15.754	15.191	2,3%	-563	-3,6%
privat/ Bauernhof	17.285	16.263	15.840	16.796	2,5%	+956	+6,0%
Fewo	130.492	134.340	143.176	156.225	23,2%	+13.049	+9,1%
Schutzh. + Sonst	117.841	121.235	142.140	140.283	20,9%	-1.857	-1,3%
<b>GESAMT</b>	<b>582.834</b>	<b>600.291</b>	<b>648.018</b>	<b>672.071</b>	<b>100,0%</b>	<b>+24.053</b>	<b>+3,7%</b>



### Tourismusjahr bis einschl. März

	2020/21	2021/22	2022/23	2023/24	in %	Vergleich zum Vorjahr	
						in Zahlen	in Prozent
4-Stern	623	109.714	133.204	134.225	30,3%	+1.021	+0,8%
3-Stern	4.191	66.171	82.540	86.261	19,5%	+3.721	+4,5%
2-Stern	197	14.918	18.983	20.796	4,7%	+1.813	+9,6%
<b>Gewerblich</b>	<b>5.011</b>	<b>190.803</b>	<b>234.727</b>	<b>241.282</b>	<b>54,5%</b>	<b>+6.555</b>	<b>+2,8%</b>
Privat	1.106	4.233	4.442	4.645	1,0%	+203	+4,6%
privat/ Bauernhof	294	6.577	7.631	7.965	1,8%	+334	+4,4%
Fewo	3.803	85.847	108.596	117.779	26,6%	+9.183	+8,5%
Schutzh. + Sonst	38.223	62.399	67.333	70.835	16,0%	+3.502	+5,2%
<b>GESAMT</b>	<b>48.437</b>	<b>349.859</b>	<b>422.729</b>	<b>442.506</b>	<b>100,0%</b>	<b>+19.777</b>	<b>+4,7%</b>



# DURCHSCHNITTLICHE AUFENTHALTSDAUER

TVB Ausseerland - Salzkammergut

bis einschl. März

Winterhalbjahr 1.11. - 31.3.

	2020/21	2021/22	2022/23	2023/24	in %
4-Stern	4,8	3,2	3,1	2,9	0,8
3-Stern	4,6	3,5	3,5	3,4	0,9
2-Stern	6,2	3,7	3,6	3,4	0,9
<b>Gewerblich</b>	4,7	3,3	3,2	3,1	0,9
Privat	15,4	4,5	4,3	4,6	1,3
privat/ Bauernhof	5,8	4,8	4,6	4,6	1,3
Fewo	10,8	5,1	4,8	4,8	1,3
Schutz. + Sonstig	19,1	8,1	8,2	8,4	2,3
<b>GESAMT</b>	13,7	4,1	4,0	3,9	1,1

Sommerhalbjahr 1.5. - 31.10.

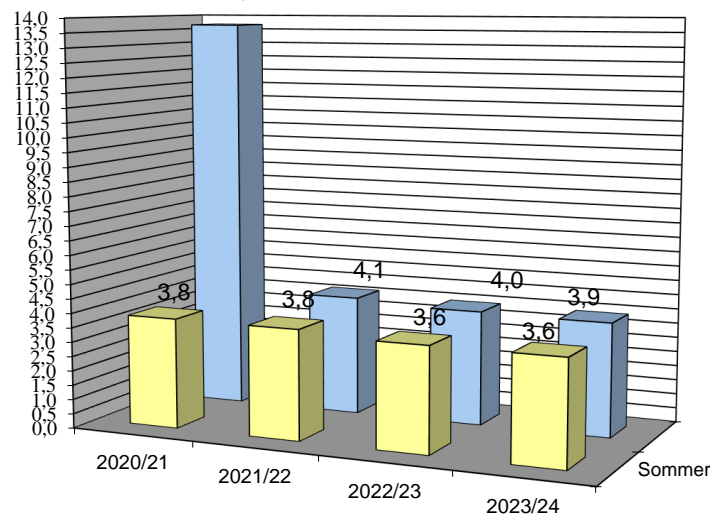
	2020	2021	2022	2023	in %
4-Stern	3,5	3,5	3,2	3,3	0,9
3-Stern	2,7	2,7	2,6	2,6	0,7
2-Stern	3,5	3,1	2,7	2,7	0,7
<b>Gewerblich</b>	3,2	3,2	2,9	3,0	0,8
Privat	4,2	4,5	4,4	4,3	1,2
privat/ Bauernhof	5,3	5,2	5,0	5,2	1,4
Fewo	5,5	5,4	5,0	4,8	1,3
Schutz. + Sonstig	4,2	4,3	4,6	4,4	1,2
<b>GESAMT</b>	3,8	3,8	3,6	3,6	1,0

Tourismusjahr bis einschl. März

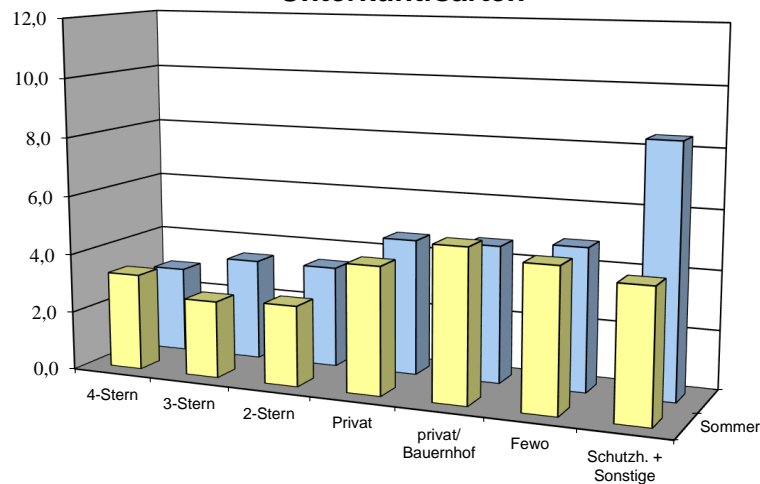
	2020/21	2021/22	2022/23	2023/24	in %
4-Stern	4,8	3,2	3,1	2,9	0,8
3-Stern	4,6	3,5	3,5	3,4	0,9
2-Stern	6,2	3,7	3,6	3,4	0,9
<b>Gewerblich</b>	4,7	3,3	3,2	3,1	0,9
Privat	15,4	4,5	4,3	4,6	1,3
privat/ Bauernhof	5,8	4,8	4,6	4,6	1,3
Fewo	10,8	5,1	4,8	4,8	1,3
Schutz. + Sonstig	19,1	8,1	8,2	8,4	2,3
<b>GESAMT</b>	13,7	4,1	4,0	3,9	1,1



Aufenthaltsdauer im Vergleich mit den letzten 4 Jahren



Aufenthaltsdauer in den einzelnen Unterkunftsarten



# AUSLASTUNG IN VOLLBELEGSTAGEN

TVB Ausseerland - Salzkammergut

bis einschl. März

Winterhalbjahr 1.11. - 31.3.

	2020/21	2021/22	2022/23	2023/24	in %
4-Stern	0,4	64,1	77,5	77,6	43,1
3-Stern	2,7	44,2	60,3	59,9	33,3
2-Stern	0,6	44,3	48,2	46,6	25,9
<b>Gewerblich</b>	1,4	53,8	67,4	66,8	37,1
Privat	3,2	14,2	14,4	14,6	8,1
privat/ Bauernhof	1,0	28,5	26,2	25,1	14,0
Fewo	1,3	26,9	33,8	31,9	17,7
Schutz. + Sonstig	27,7	49,5	51,2	41,4	23,0
<b>GESAMT</b>	5,7	41,1	49,1	45,9	25,5

Sommerhalbjahr 1.5. - 31.10.

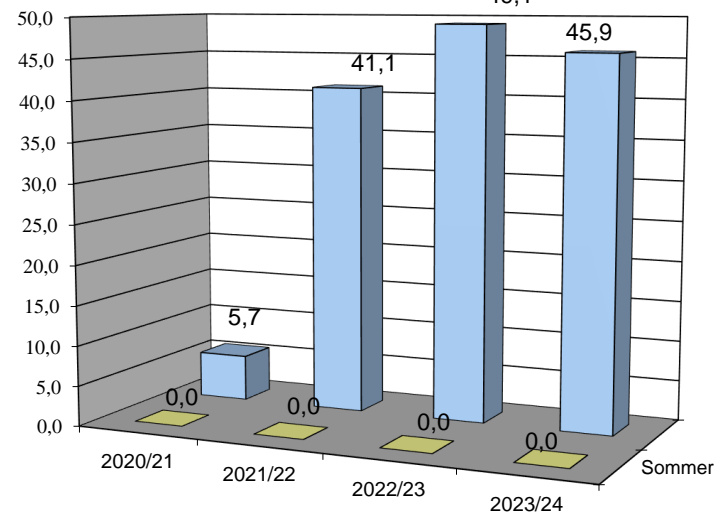
	2020	2021	2022	2023	in %
4-Stern	0,0	0,0	0,0	0,0	0,0
3-Stern	0,0	0,0	0,0	0,0	0,0
2-Stern	0,0	0,0	0,0	0,0	0,0
<b>Gewerblich</b>	0,0	0,0	0,0	0,0	0,0
Privat	0,0	0,0	0,0	0,0	0,0
privat/ Bauernhof	0,0	0,0	0,0	0,0	0,0
Fewo	0,0	0,0	0,0	0,0	0,0
Schutz. + Sonstig	0,0	0,0	0,0	0,0	0,0
<b>GESAMT</b>	0,0	0,0	0,0	0,0	0,0

Tourismusjahr bis einschl. März

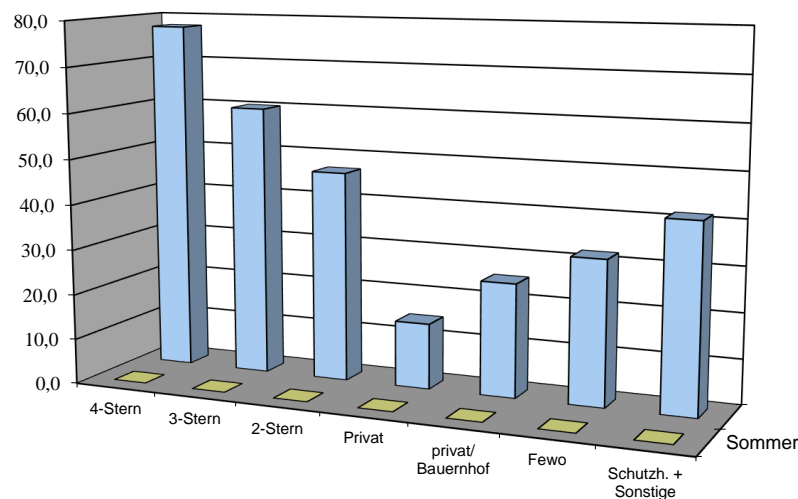
	2020/21	2021/22	2022/23	2023/24	in %
4-Stern	0,4	64,1	77,5	77,6	21,3
3-Stern	2,7	44,2	60,3	59,9	16,4
2-Stern	0,6	44,3	48,2	46,6	12,8
<b>Gewerblich</b>	1,4	53,8	67,4	66,8	18,3
Privat	3,2	14,2	14,4	14,6	4,0
privat/ Bauernhof	1,0	28,5	26,2	25,1	6,9
Fewo	1,3	26,9	33,8	31,9	8,8
Schutz. + Sonstig	27,7	49,5	51,2	41,4	11,3
<b>GESAMT</b>	5,7	41,1	49,1	45,9	12,6



Entwicklung der Bettenauslastung im Jahresvergleich



Bettenauslastung nach Kategorien



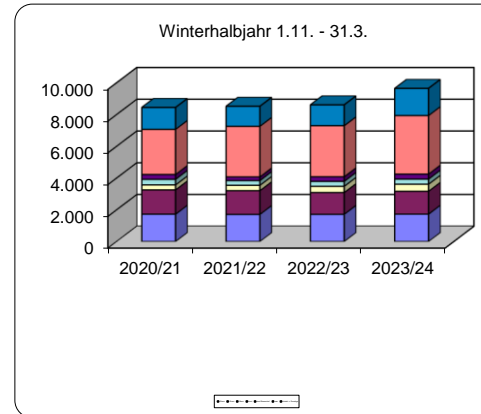
## TVB Ausseerland - Salzkammergut 4-Jahresvergleich mehrerer Monate



## BETTEN bis einschl. März

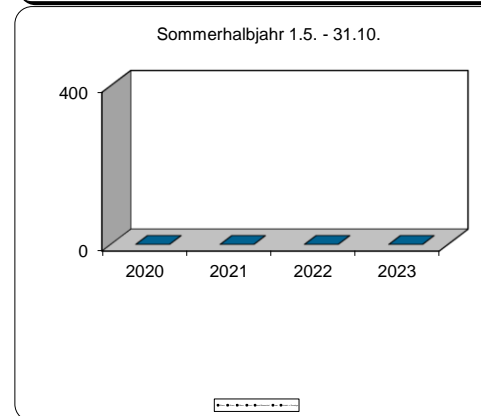
### Winterhalbjahr 1.11. - 31.3.

	2020/21	2021/22	2022/23	2023/24	in %	Vergleich zum Vorjahr	
						in Zahlen	in Prozent
4-Stern	1.726	1.712	1.719	1.729	17,9%	+10	+0,6%
3-Stern	1.530	1.496	1.369	1.439	14,9%	+70	+5,1%
2-Stern	314	337	394	446	4,6%	+52	+13,2%
<b>Gewerblich</b>	<b>3.570</b>	<b>3.545</b>	<b>3.482</b>	<b>3.614</b>	<b>37,5%</b>	<b>+132</b>	<b>+3,8%</b>
Privat	350	298	309	319	3,3%	+10	+3,2%
privat/ Bauernhof	306	231	291	317	3,3%	+26	+8,9%
Fewo	2.843	3.187	3.215	3.687	38,2%	+472	+14,7%
Schutzh. + Sonst.	1.378	1.260	1.315	1.711	17,7%	+396	+30,1%
<b>GESAMT</b>	<b>8.447</b>	<b>8.521</b>	<b>8.612</b>	<b>9.648</b>	<b>100,0%</b>	<b>+1.036</b>	<b>+12,0%</b>



### Sommerhalbjahr 1.5. - 31.10.

	2020	2021	2022	2023	in %	Vergleich zum Vorjahr	
						in Zahlen	in Prozent
4-Stern	0	0	0	0		+0	-100,0%
3-Stern	0	0	0	0		+0	-100,0%
2-Stern	0	0	0	0		+0	-100,0%
<b>Gewerblich</b>	<b>0</b>	<b>0</b>	<b>0</b>	<b>0</b>	<b>0,0%</b>	<b>+0</b>	<b>-100,0%</b>
Privat	0	0	0	0		+0	-100,0%
privat/ Bauernhof	0	0	0	0		+0	-100,0%
Fewo	0	0	0	0		+0	-100,0%
Schutzh. + Sonst.	0	0	0	0		+0	-100,0%
<b>GESAMT</b>	<b>0</b>	<b>0</b>	<b>0</b>	<b>0</b>	<b>0,0%</b>	<b>+0</b>	<b>-100,0%</b>



### Tourismusjahr bis einschl. März

	2020/21	2021/22	2022/23	2023/24	in %	Vergleich zum Vorjahr	
						in Zahlen	in Prozent
4-Stern	1.726	1.712	1.719	1.729	17,9%	+10	+0,6%
3-Stern	1.530	1.496	1.369	1.439	14,9%	+70	+5,1%
2-Stern	314	337	394	446	4,6%	+52	+13,2%
<b>Gewerblich</b>	<b>3.570</b>	<b>3.545</b>	<b>3.482</b>	<b>3.614</b>	<b>37,5%</b>	<b>+132</b>	<b>+3,8%</b>
Privat	350	298	309	319	3,3%	+10	+3,2%
privat/ Bauernhof	306	231	291	317	3,3%	+26	+8,9%
Fewo	2.843	3.187	3.215	3.687	38,2%	+472	+14,7%
Schutzh. + Sonst.	1.378	1.260	1.315	1.711	17,7%	+396	+30,1%
<b>GESAMT</b>	<b>8.447</b>	<b>8.521</b>	<b>8.612</b>	<b>9.648</b>	<b>100,0%</b>	<b>+1.036</b>	<b>+12,0%</b>

