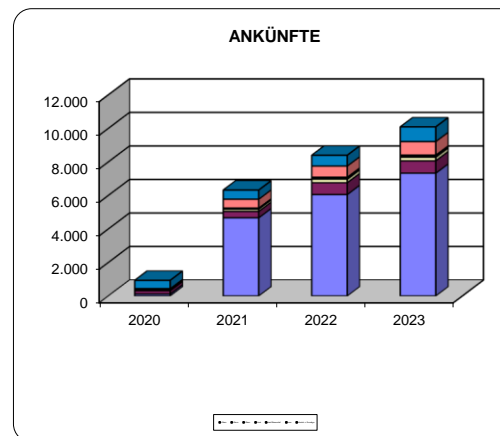




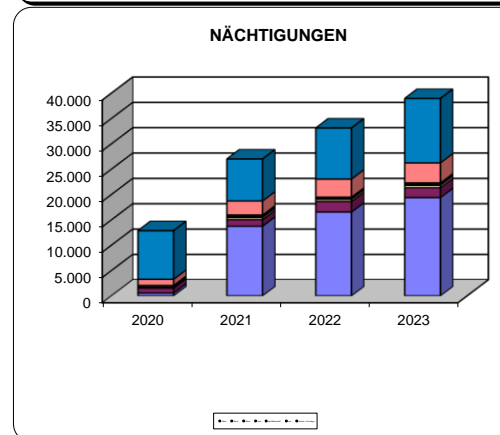
ANKÜNFTE

	2020	2021	2022	2023	in %	Vergleich zum Vorjahr	
						in Zahlen	in Prozent
4-Stern	120	4.670	6.056	7.331	72,6%	+1.275	+21,1%
3-Stern	200	379	706	738	7,3%	+32	+4,5%
2-Stern	22	132	209	213	2,1%	+4	+1,9%
Gewerblich	342	5.181	6.971	8.282	82,1%	+1.311	+18,8%
Privat	11	29	40	47	0,5%	+7	+17,5%
privat/ Bauernhof	8	39	82	79	0,8%	-3	-3,7%
Fewo	80	530	661	806	8,0%	+145	+21,9%
Schutzh. + Sonst	495	541	645	877	8,7%	+232	+36,0%
GESAMT	936	6.320	8.399	10.091	100,0%	+1.692	+20,1%



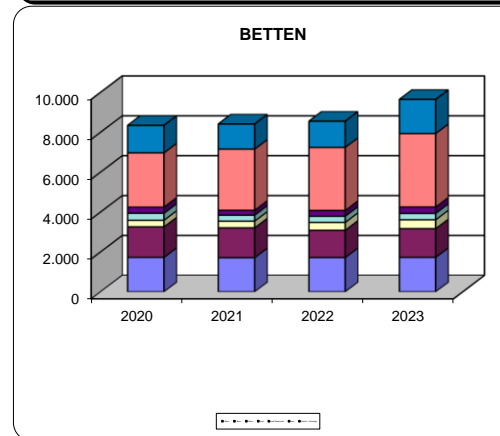
NÄCHTIGUNGEN

	2020	2021	2022	2023	in %	Vergleich zum Vorjahr	
						in Zahlen	in Prozent
4-Stern	565	13.753	16.544	19.399	49,8%	+2.855	+17,3%
3-Stern	983	1.296	2.100	1.958	5,0%	-142	-6,8%
2-Stern	167	420	427	464	1,2%	+37	+8,7%
Gewerblich	1.715	15.469	19.071	21.821	56,0%	+2.750	+14,4%
Privat	320	297	117	234	0,6%	+117	+100,0%
privat/ Bauernhof	32	200	292	238	0,6%	-54	-18,5%
Fewo	1.213	2.762	3.569	3.951	10,1%	+382	+10,7%
Schutzh. + Sonst	9.591	8.281	10.079	12.711	32,6%	+2.632	+26,1%
GESAMT	12.871	27.009	33.128	38.955	100,0%	+5.827	+17,6%



BETTEN

	2020	2021	2022	2023	in %	Vergleich zum Vorjahr	
						in Zahlen	in Prozent
4-Stern	1.726	1.712	1.719	1.729	17,9%	+10	+0,6%
3-Stern	1.530	1.496	1.369	1.439	14,9%	+70	+5,1%
2-Stern	333	337	394	446	4,6%	+52	+13,2%
Gewerblich	3.589	3.545	3.482	3.614	37,5%	+132	+3,8%
Privat	350	298	305	319	3,3%	+14	+4,6%
privat/ Bauernhof	306	246	291	317	3,3%	+26	+8,9%
Fewo	2.723	3.067	3.162	3.687	38,2%	+525	+16,6%
Schutzh. + Sonst	1.378	1.260	1.315	1.711	17,7%	+396	+30,1%
GESAMT	8.346	8.416	8.555	9.648	100,0%	+1.093	+12,8%

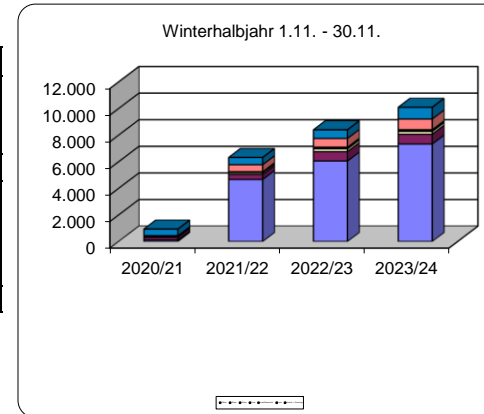


TVB Ausseerland - Salzkammergut 4-Jahresvergleich mehrerer Monate Winterhalbjahr 1.11. - 30.11.



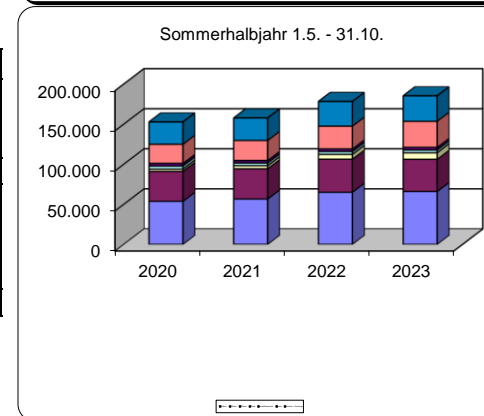
ANKÜNFTE bis einschl. November

	2020/21	2021/22	2022/23	2023/24	in %	Vergleich zum Vorjahr	
						in Zahlen	in Prozent
4-Stern	120	4.670	6.056	7.331	72,6%	+1.275	+21,1%
3-Stern	200	379	706	738	7,3%	+32	+4,5%
2-Stern	22	132	209	213	2,1%	+4	+1,9%
Gewerblich	342	5.181	6.971	8.282	82,1%	+1.311	+18,8%
Privat	11	29	40	47	0,5%	+7	+17,5%
privat/ Bauernhof	8	39	82	79	0,8%	-3	-3,7%
Fewo	80	530	661	806	8,0%	+145	+21,9%
Schutzh. + Sonst	495	541	645	877	8,7%	+232	+36,0%
GESAMT	936	6.320	8.399	10.091	100,0%	+1.692	+20,1%



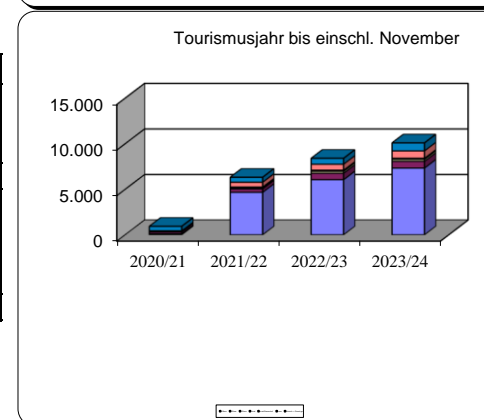
Sommerhalbjahr 1.5. - 31.10.

	2020	2021	2022	2023	in %	Vergleich zum Vorjahr	
						in Zahlen	in Prozent
4-Stern	53.815	56.694	65.069	66.038	35,6%	+969	+1,5%
3-Stern	37.301	37.694	41.306	40.183	21,7%	-1.123	-2,7%
2-Stern	2.824	3.838	5.954	8.051	4,3%	+2.097	+35,2%
Gewerblich	93.940	98.226	112.329	114.272	61,6%	+1.943	+1,7%
Privat	3.922	3.402	3.613	3.533	1,9%	-80	-2,2%
privat/ Bauernhof	3.249	3.111	3.189	3.258	1,8%	+69	+2,2%
Fewo	23.892	24.967	28.451	32.548	17,6%	+4.097	+14,4%
Schutzh. + Sonst	27.829	28.106	30.806	31.793	17,1%	+987	+3,2%
GESAMT	152.832	157.812	178.388	185.404	100,0%	+7.016	+3,9%



Tourismusjahr bis einschl. November

	2020/21	2021/22	2022/23	2023/24	in %	Vergleich zum Vorjahr	
						in Zahlen	in Prozent
4-Stern	120	4.670	6.056	7.331	72,6%	+1.275	+21,1%
3-Stern	200	379	706	738	7,3%	+32	+4,5%
2-Stern	22	132	209	213	2,1%	+4	+1,9%
Gewerblich	342	5.181	6.971	8.282	82,1%	+1.311	+18,8%
Privat	11	29	40	47	0,5%	+7	+17,5%
privat/ Bauernhof	8	39	82	79	0,8%	-3	-3,7%
Fewo	80	530	661	806	8,0%	+145	+21,9%
Schutzh. + Sonst	495	541	645	877	8,7%	+232	+36,0%
GESAMT	936	6.320	8.399	10.091	100,0%	+1.692	+20,1%



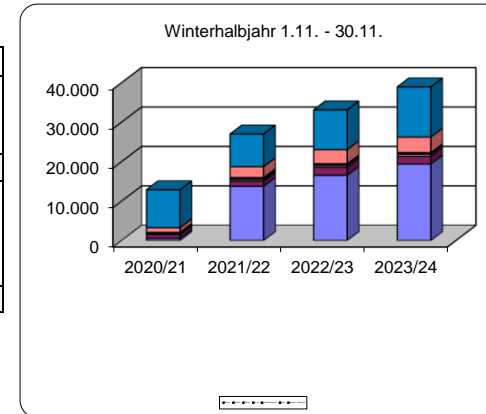
TVB Ausseerland - Salzkammergut 4-Jahresvergleich mehrerer Monate



Winterhalbjahr 1.11. - 30.11.

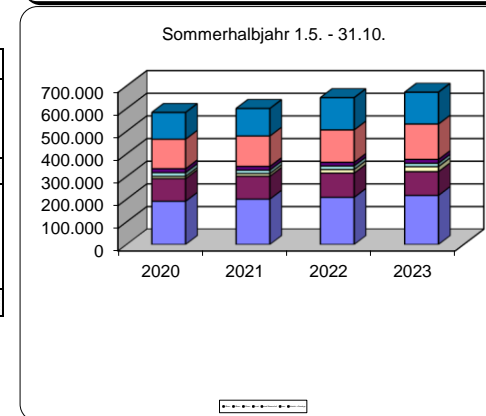
	2020/21	2021/22	2022/23	2023/24	in %	Vergleich zum Vorjahr	
						in Zahlen	in Prozent
4-Stern	565	13.753	16.544	19.399	49,8%	+2.855	+17,3%
3-Stern	983	1.296	2.100	1.958	5,0%	-142	-6,8%
2-Stern	167	420	427	464	1,2%	+37	+8,7%
Gewerblich	1.715	15.469	19.071	21.821	56,0%	+2.750	+14,4%
Privat	320	297	117	234	0,6%	+117	+100,0%
privat/ Bauernhof	32	200	292	238	0,6%	-54	-18,5%
Fewo	1.213	2.762	3.569	3.951	10,1%	+382	+10,7%
Schutzh. + Sonst	9.591	8.281	10.079	12.711	32,6%	+2.632	+26,1%
GESAMT	12.871	27.009	33.128	38.955	100,0%	+5.827	+17,6%

NÄCHTIGUNGEN bis einschl. November



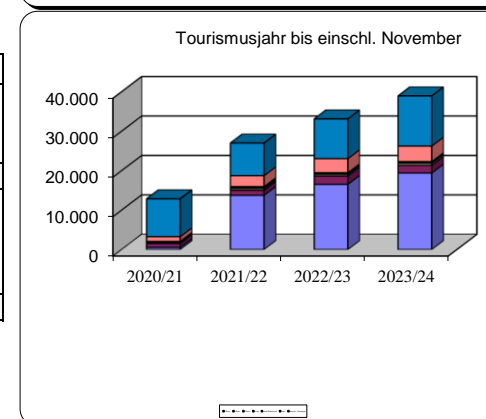
Sommerhalbjahr 1.5. - 31.10.

	2020	2021	2022	2023	in %	Vergleich zum Vorjahr	
						in Zahlen	in Prozent
4-Stern	190.981	200.564	208.291	216.655	32,2%	+8.364	+4,0%
3-Stern	99.956	100.951	106.800	104.961	15,6%	-1.839	-1,7%
2-Stern	9.781	11.707	16.017	21.960	3,3%	+5.943	+37,1%
Gewerblich	300.718	313.222	331.108	343.576	51,1%	+12.468	+3,8%
Privat	16.498	15.231	15.754	15.191	2,3%	-563	-3,6%
privat/ Bauernhof	17.285	16.263	15.840	16.796	2,5%	+956	+6,0%
Fewo	130.492	134.340	143.176	156.225	23,2%	+13.049	+9,1%
Schutzh. + Sonst	117.841	121.235	142.140	140.283	20,9%	-1.857	-1,3%
GESAMT	582.834	600.291	648.018	672.071	100,0%	+24.053	+3,7%



Tourismusjahr bis einschl. November

	2020/21	2021/22	2022/23	2023/24	in %	Vergleich zum Vorjahr	
						in Zahlen	in Prozent
4-Stern	565	13.753	16.544	19.399	49,8%	+2.855	+17,3%
3-Stern	983	1.296	2.100	1.958	5,0%	-142	-6,8%
2-Stern	167	420	427	464	1,2%	+37	+8,7%
Gewerblich	1.715	15.469	19.071	21.821	56,0%	+2.750	+14,4%
Privat	320	297	117	234	0,6%	+117	+100,0%
privat/ Bauernhof	32	200	292	238	0,6%	-54	-18,5%
Fewo	1.213	2.762	3.569	3.951	10,1%	+382	+10,7%
Schutzh. + Sonst	9.591	8.281	10.079	12.711	32,6%	+2.632	+26,1%
GESAMT	12.871	27.009	33.128	38.955	100,0%	+5.827	+17,6%



DURCHSCHNITTLICHE AUFENTHALTSDAUER

TVB Ausseerland - Salzkammergut

bis einschl. November

Winterhalbjahr 1.11. - 30.11.

	2020/21	2021/22	2022/23	2023/24	in %
4-Stern	4,7	2,9	2,7	2,6	0,7
3-Stern	4,9	3,4	3,0	2,7	0,7
2-Stern	7,6	3,2	2,0	2,2	0,6
Gewerblich	5,0	3,0	2,7	2,6	0,7
Privat	29,1	10,2	2,9	5,0	1,4
privat/ Bauernhof	4,0	5,1	3,6	3,0	0,8
Fewo	15,2	5,2	5,4	4,9	1,3
Schutzh. + Sonstig	19,4	15,3	15,6	14,5	4,0
GESAMT	13,8	4,3	3,9	3,9	1,1

Sommerhalbjahr 1.5. - 31.10.

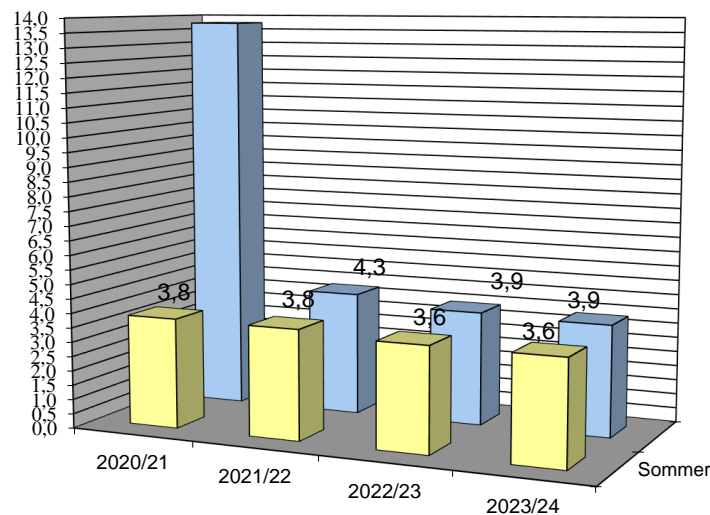
	2020	2021	2022	2023	in %
4-Stern	3,5	3,5	3,2	3,3	0,9
3-Stern	2,7	2,7	2,6	2,6	0,7
2-Stern	3,5	3,1	2,7	2,7	0,7
Gewerblich	3,2	3,2	2,9	3,0	0,8
Privat	4,2	4,5	4,4	4,3	1,2
privat/ Bauernhof	5,3	5,2	5,0	5,2	1,4
Fewo	5,5	5,4	5,0	4,8	1,3
Schutzh. + Sonstig	4,2	4,3	4,6	4,4	1,2
GESAMT	3,8	3,8	3,6	3,6	1,0

Tourismusjahr bis einschl. November

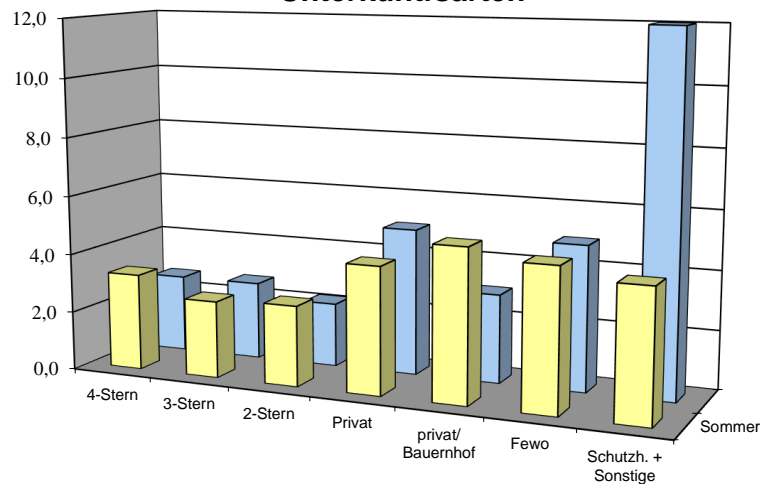
	2020/21	2021/22	2022/23	2023/24	in %
4-Stern	4,7	2,9	2,7	2,6	0,7
3-Stern	4,9	3,4	3,0	2,7	0,7
2-Stern	7,6	3,2	2,0	2,2	0,6
Gewerblich	5,0	3,0	2,7	2,6	0,7
Privat	29,1	10,2	2,9	5,0	1,4
privat/ Bauernhof	4,0	5,1	3,6	3,0	0,8
Fewo	15,2	5,2	5,4	4,9	1,3
Schutzh. + Sonstig	19,4	15,3	15,6	14,5	4,0
GESAMT	13,8	4,3	3,9	3,9	1,1



Aufenthaltsdauer im Vergleich mit den letzten 4 Jahren



Aufenthaltsdauer in den einzelnen Unterkunftsarten



AUSLASTUNG IN VOLLBELEGSTAGEN

TVB Ausseerland - Salzkammergut

bis einschl. November

Winterhalbjahr 1.11. - 30.11.

	2020/21	2021/22	2022/23	2023/24	in %
4-Stern	0,3	8,0	9,6	11,2	6,2
3-Stern	0,6	0,9	1,5	1,4	0,8
2-Stern	0,5	1,2	1,1	1,0	0,6
Gewerblich	0,5	4,4	5,5	6,0	3,4
Privat	0,9	1,0	0,4	0,7	0,4
privat/ Bauernhof	0,1	0,8	1,0	0,8	0,4
Fewo	0,4	0,9	1,1	1,1	0,6
Schutz. + Sonstig	7,0	6,6	7,7	7,4	4,1
GESAMT	1,5	3,2	3,9	4,0	2,2

Sommerhalbjahr 1.5. - 31.10.

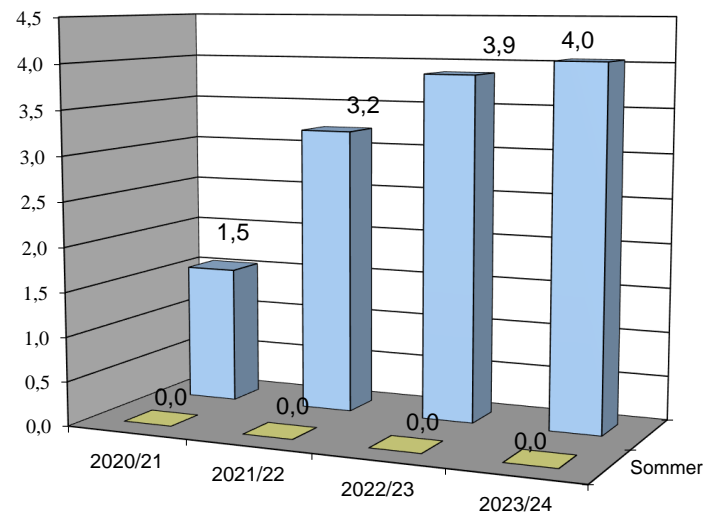
	2020	2021	2022	2023	in %
4-Stern	0,0	0,0	0,0	0,0	0,0
3-Stern	0,0	0,0	0,0	0,0	0,0
2-Stern	0,0	0,0	0,0	0,0	0,0
Gewerblich	0,0	0,0	0,0	0,0	0,0
Privat	0,0	0,0	0,0	0,0	0,0
privat/ Bauernhof	0,0	0,0	0,0	0,0	0,0
Fewo	0,0	0,0	0,0	0,0	0,0
Schutz. + Sonstig	0,0	0,0	0,0	0,0	0,0
GESAMT	0,0	0,0	0,0	0,0	0,0

Tourismusjahr bis einschl. November

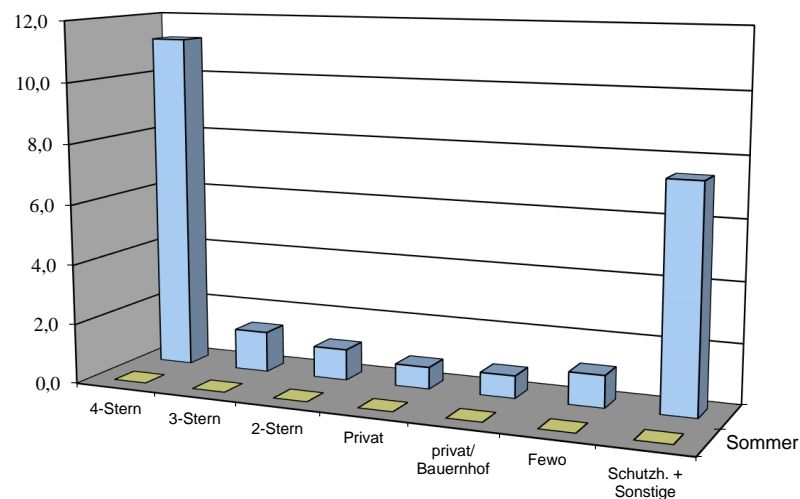
	2020/21	2021/22	2022/23	2023/24	in %
4-Stern	0,3	8,0	9,6	11,2	3,1
3-Stern	0,6	0,9	1,5	1,4	0,4
2-Stern	0,5	1,2	1,1	1,0	0,3
Gewerblich	0,5	4,4	5,5	6,0	1,7
Privat	0,9	1,0	0,4	0,7	0,2
privat/ Bauernhof	0,1	0,8	1,0	0,8	0,2
Fewo	0,4	0,9	1,1	1,1	0,3
Schutz. + Sonstig	7,0	6,6	7,7	7,4	2,0
GESAMT	1,5	3,2	3,9	4,0	1,1



Entwicklung der Bettenauslastung im Jahresvergleich



Bettenauslastung nach Kategorien



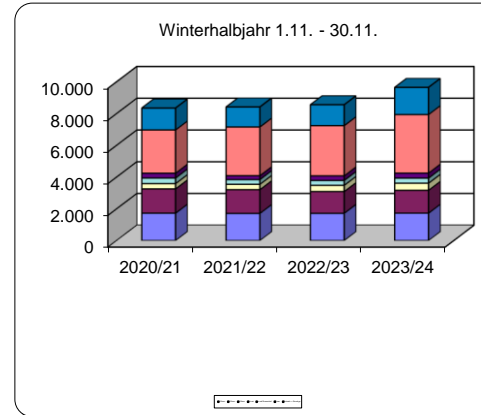
TVB Ausseerland - Salzkammergut 4-Jahresvergleich mehrerer Monate



BETTEN bis einschl. November

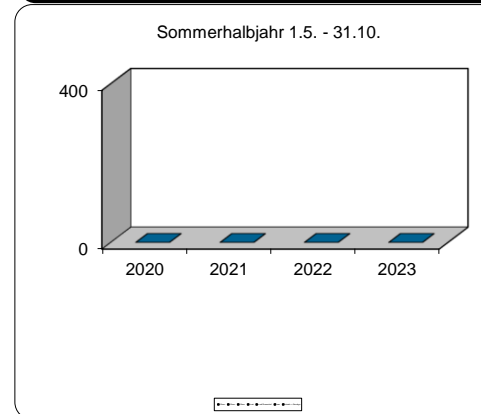
Winterhalbjahr 1.11. - 30.11.

	2020/21	2021/22	2022/23	2023/24	in %	Vergleich zum Vorjahr	
						in Zahlen	in Prozent
4-Stern	1.726	1.712	1.719	1.729	17,9%	+10	+0,6%
3-Stern	1.530	1.496	1.369	1.439	14,9%	+70	+5,1%
2-Stern	333	337	394	446	4,6%	+52	+13,2%
Gewerblich	3.589	3.545	3.482	3.614	37,5%	+132	+3,8%
Privat	350	298	305	319	3,3%	+14	+4,6%
privat/ Bauernhof	306	246	291	317	3,3%	+26	+8,9%
Fewo	2.723	3.067	3.162	3.687	38,2%	+525	+16,6%
Schutzh. + Sonst.	1.378	1.260	1.315	1.711	17,7%	+396	+30,1%
GESAMT	8.346	8.416	8.555	9.648	100,0%	+1.093	+12,8%



Sommerhalbjahr 1.5. - 31.10.

	2020	2021	2022	2023	in %	Vergleich zum Vorjahr	
						in Zahlen	in Prozent
4-Stern	0	0	0	0		+0	-100,0%
3-Stern	0	0	0	0		+0	-100,0%
2-Stern	0	0	0	0		+0	-100,0%
Gewerblich	0	0	0	0	0,0%	+0	-100,0%
Privat	0	0	0	0		+0	-100,0%
privat/ Bauernhof	0	0	0	0		+0	-100,0%
Fewo	0	0	0	0		+0	-100,0%
Schutzh. + Sonst.	0	0	0	0		+0	-100,0%
GESAMT	0	0	0	0	0,0%	+0	-100,0%



Tourismusjahr bis einschl. November

	2020/21	2021/22	2022/23	2023/24	in %	Vergleich zum Vorjahr	
						in Zahlen	in Prozent
4-Stern	1.726	1.712	1.719	1.729	17,9%	+10	+0,6%
3-Stern	1.530	1.496	1.369	1.439	14,9%	+70	+5,1%
2-Stern	333	337	394	446	4,6%	+52	+13,2%
Gewerblich	3.589	3.545	3.482	3.614	37,5%	+132	+3,8%
Privat	350	298	305	319	3,3%	+14	+4,6%
privat/ Bauernhof	306	246	291	317	3,3%	+26	+8,9%
Fewo	2.723	3.067	3.162	3.687	38,2%	+525	+16,6%
Schutzh. + Sonst.	1.378	1.260	1.315	1.711	17,7%	+396	+30,1%
GESAMT	8.346	8.416	8.555	9.648	100,0%	+1.093	+12,8%

