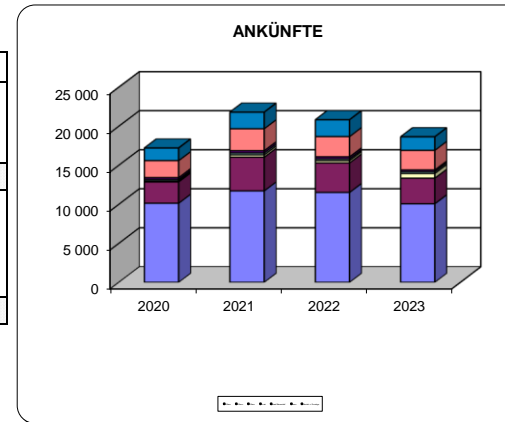




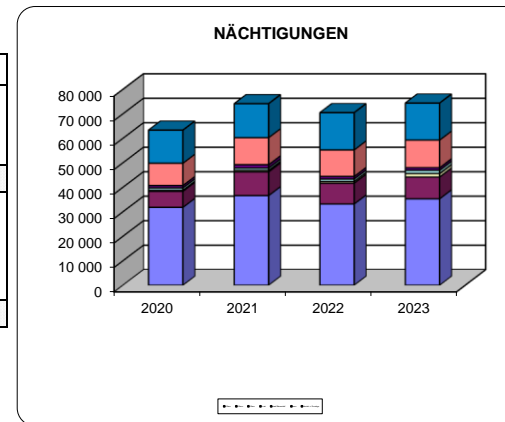
ANKÜNFTE

	2020	2021	2022	2023	in %	Vergleich zum Vorjahr	
						in Zahlen	in Prozent
4-Stern	10 138	11 720	11 519	10 068	54,0%	-1 451	-12,6%
3-Stern	2 730	4 313	3 781	3 284	17,6%	-497	-13,1%
2-Stern	115	298	302	595	3,2%	+293	+97,0%
Gewerblich	12 983	16 331	15 602	13 947	74,8%	-1 655	-10,6%
Privat	197	246	213	231	1,2%	+18	+8,5%
privat/ Bauernhof	244	294	274	223	1,2%	-51	-18,6%
Fewo	2 173	2 807	2 589	2 512	13,5%	-77	-3,0%
Schutzh. + Sonst	1 616	2 128	2 159	1 737	9,3%	-422	-19,5%
GESAMT	17 213	21 806	20 837	18 650	100,0%	-2 187	-10,5%



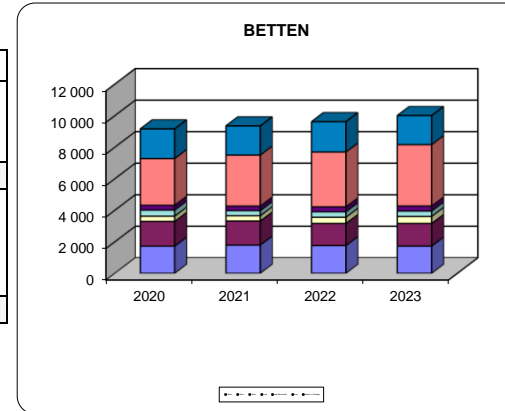
NÄCHTIGUNGEN

	2020	2021	2022	2023	in %	Vergleich zum Vorjahr	
						in Zahlen	in Prozent
4-Stern	31 830	36 633	33 196	35 321	47,5%	+2 125	+6,4%
3-Stern	6 538	9 675	8 478	8 885	11,9%	+407	+4,8%
2-Stern	441	631	710	1 424	1,9%	+714	+100,6%
Gewerblich	38 809	46 939	42 384	45 630	61,3%	+3 246	+7,7%
Privat	966	920	1 007	1 335	1,8%	+328	+32,6%
privat/ Bauernhof	986	1 385	1 070	1 045	1,4%	-25	-2,3%
Fewo	9 081	11 029	10 804	11 279	15,2%	+475	+4,4%
Schutzh. + Sonst	13 501	13 877	15 214	15 103	20,3%	-111	-0,7%
GESAMT	63 343	74 150	70 479	74 392	100,0%	+3 913	+5,6%



BETTEN

	2020	2021	2022	2023	in %	Vergleich zum Vorjahr	
						in Zahlen	in Prozent
4-Stern	1 726	1 794	1 764	1 729	17,3%	-35	-2,0%
3-Stern	1 570	1 526	1 403	1 439	14,4%	+36	+2,6%
2-Stern	333	337	394	446	4,5%	+52	+13,2%
Gewerblich	3 629	3 657	3 561	3 614	36,1%	+53	+1,5%
Privat	386	324	346	342	3,4%	-4	-1,2%
privat/ Bauernhof	305	286	313	317	3,2%	+4	+1,3%
Fewo	2 966	3 236	3 479	3 894	38,9%	+415	+11,9%
Schutzh. + Sonst	1 878	1 851	1 925	1 843	18,4%	-82	-4,3%
GESAMT	9 164	9 354	9 624	10 010	100,0%	+386	+4,0%



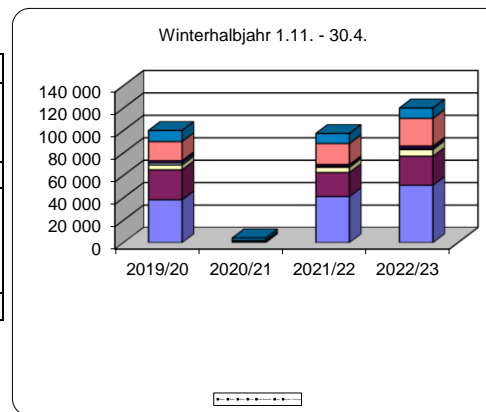
TVB Ausseerland - Salzkammergut 4-Jahresvergleich mehrerer Monate



ANKÜNFTE bis einschl. Oktober

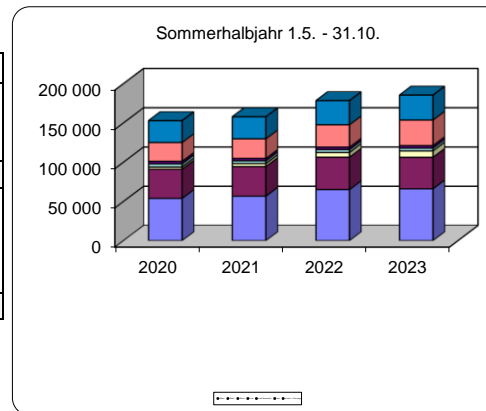
Winterhalbjahr 1.11. - 30.4.

	2019/20	2020/21	2021/22	2022/23	in %	Vergleich zum Vorjahr	
						in Zahlen	in Prozent
4-Stern	38 275	139	41 159	51 163	42,6%	+10 004	+24,3%
3-Stern	26 683	1 096	21 402	25 903	21,6%	+4 501	+21,0%
2-Stern	4 352	34	4 613	5 930	4,9%	+1 317	+28,5%
Gewerblich	69 310	1 269	67 174	82 996	69,1%	+15 822	+23,6%
Privat	1 833	111	1 017	1 177	1,0%	+160	+15,7%
privat/ Bauernhof	1 932	57	1 519	1 991	1,7%	+472	+31,1%
Fewo	17 045	401	18 676	24 607	20,5%	+5 931	+31,8%
Schutzh. + Sonst.	9 878	2 330	8 964	9 281	7,7%	+317	+3,5%
GESAMT	99 998	4 168	97 350	120 052	100,0%	+22 702	+23,3%



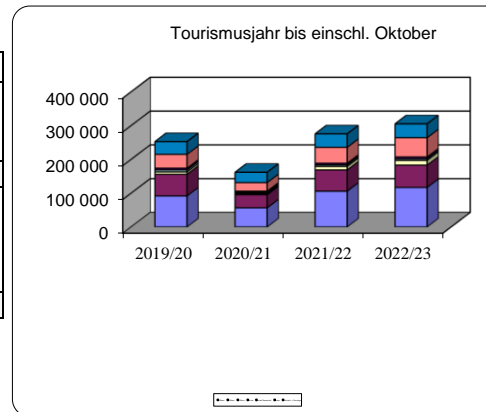
Sommerhalbjahr 1.5. - 31.10.

	2020	2021	2022	2023	in %	Vergleich zum Vorjahr	
						in Zahlen	in Prozent
4-Stern	53 815	56 694	65 069	66 038	35,6%	+969	+1,5%
3-Stern	37 301	37 694	41 306	40 183	21,7%	-1 123	-2,7%
2-Stern	2 824	3 838	5 954	8 051	4,3%	+2 097	+35,2%
Gewerblich	93 940	98 226	112 329	114 272	61,6%	+1 943	+1,7%
Privat	3 922	3 402	3 613	3 533	1,9%	-80	-2,2%
privat/ Bauernhof	3 249	3 111	3 189	3 258	1,8%	+69	+2,2%
Fewo	23 892	24 967	28 451	32 548	17,6%	+4 097	+14,4%
Schutzh. + Sonst.	27 829	28 106	30 806	31 793	17,1%	+987	+3,2%
GESAMT	152 832	157 812	178 388	185 404	100,0%	+7 016	+3,9%



Tourismusjahr bis einschl. Oktober

	2019/20	2020/21	2021/22	2022/23	in %	Vergleich zum Vorjahr	
						in Zahlen	in Prozent
4-Stern	92 090	56 833	106 228	117 201	38,4%	+10 973	+10,3%
3-Stern	63 984	38 790	62 708	66 086	21,6%	+3 378	+5,4%
2-Stern	7 176	3 872	10 567	13 981	4,6%	+3 414	+32,3%
Gewerblich	163 250	99 495	179 503	197 268	64,6%	+17 765	+9,9%
Privat	5 755	3 513	4 630	4 710	1,5%	+80	+1,7%
privat/ Bauernhof	5 181	3 168	4 708	5 249	1,7%	+541	+11,5%
Fewo	40 937	25 368	47 127	57 155	18,7%	+10 028	+21,3%
Schutzh. + Sonst.	37 707	30 436	39 770	41 074	13,4%	+1 304	+3,3%
GESAMT	252 830	161 980	275 738	305 456	100,0%	+29 718	+10,8%



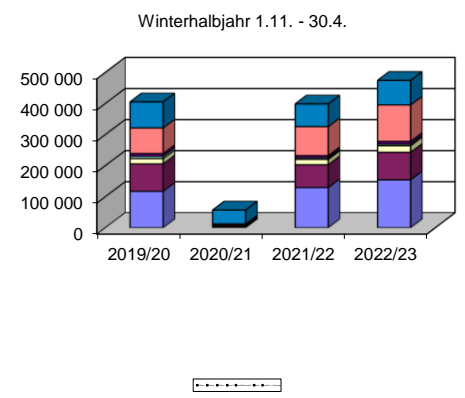
TVB Ausseerland - Salzkammergut 4-Jahresvergleich mehrerer Monate



NÄCHTIGUNGEN bis einschl. Oktober

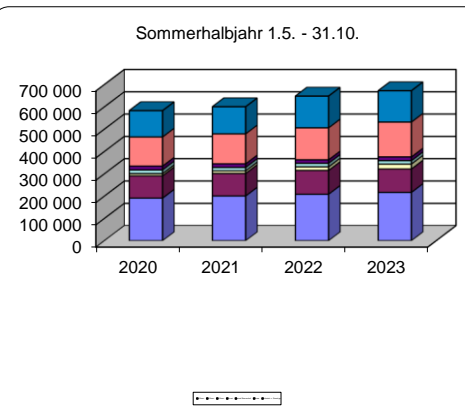
Winterhalbjahr 1.11. - 30.4.

	2019/20	2020/21	2021/22	2022/23	in %	Vergleich zum Vorjahr	
						in Zahlen	in Prozent
4-Stern	117 389	651	129 446	154 235	32,5%	+24 789	+19,2%
3-Stern	88 079	4 842	73 466	88 698	18,7%	+15 232	+20,7%
2-Stern	17 276	249	17 198	21 087	4,4%	+3 889	+22,6%
Gewerblich	222 744	5 742	220 110	264 020	55,7%	+43 910	+19,9%
Privat	7 455	1 620	4 935	5 291	1,1%	+356	+7,2%
privat/ Bauernhof	8 666	345	7 144	8 754	1,8%	+1 610	+22,5%
Fewo	82 417	4 547	93 245	117 315	24,7%	+24 070	+25,8%
Schutzh. + Sonst	83 729	44 704	73 093	78 989	16,7%	+5 896	+8,1%
GESAMT	405 011	56 958	398 527	474 369	100,0%	+75 842	+19,0%



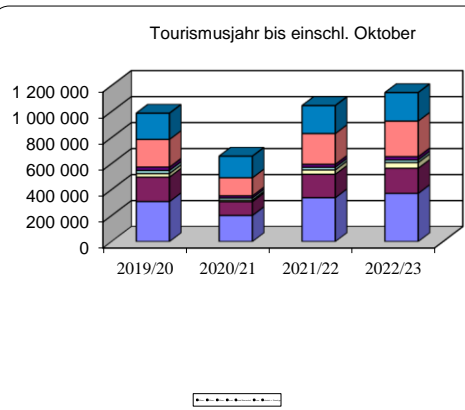
Sommerhalbjahr 1.5. - 31.10.

	2020	2021	2022	2023	in %	Vergleich zum Vorjahr	
						in Zahlen	in Prozent
4-Stern	190 981	200 564	208 291	216 655	32,2%	+8 364	+4,0%
3-Stern	99 956	100 951	106 800	104 961	15,6%	-1 839	-1,7%
2-Stern	9 781	11 707	16 017	21 960	3,3%	+5 943	+37,1%
Gewerblich	300 718	313 222	331 108	343 576	51,1%	+12 468	+3,8%
Privat	16 498	15 231	15 754	15 191	2,3%	-563	-3,6%
privat/ Bauernhof	17 285	16 263	15 840	16 796	2,5%	+956	+6,0%
Fewo	130 492	134 340	143 176	156 225	23,2%	+13 049	+9,1%
Schutzh. + Sonst	117 841	121 235	142 140	140 283	20,9%	-1 857	-1,3%
GESAMT	582 834	600 291	648 018	672 071	100,0%	+24 053	+3,7%



Tourismusjahr bis einschl. Oktober

	2019/20	2020/21	2021/22	2022/23	in %	Vergleich zum Vorjahr	
						in Zahlen	in Prozent
4-Stern	308 370	201 215	337 737	370 890	32,4%	+33 153	+9,8%
3-Stern	188 035	105 793	180 266	193 659	16,9%	+13 393	+7,4%
2-Stern	27 057	11 956	33 215	43 047	3,8%	+9 832	+29,6%
Gewerblich	523 462	318 964	551 218	607 596	53,0%	+56 378	+10,2%
Privat	23 953	16 851	20 689	20 482	1,8%	-207	-1,0%
privat/ Bauernhof	25 951	16 608	22 984	25 550	2,2%	+2 566	+11,2%
Fewo	212 909	138 887	236 421	273 540	23,9%	+37 119	+15,7%
Schutzh. + Sonst	201 570	165 939	215 233	219 272	19,1%	+4 039	+1,9%
GESAMT	987 845	657 249	1 046 545	1 146 440	100,0%	+99 895	+9,5%



DURCHSCHNITTLICHE AUFENTHALTSDAUER

TVB Ausseerland - Salzkammergut

bis einschl. Oktober

Winterhalbjahr 1.11. - 30.4.

	2019/20	2020/21	2021/22	2022/23	in %
4-Stern	3,1	4,7	3,1	3,0	0,8
3-Stern	3,3	4,4	3,4	3,4	0,9
2-Stern	4,0	7,3	3,7	3,6	1,0
Gewerblich	3,2	4,5	3,3	3,2	0,9
Privat	4,1	14,6	4,9	4,5	1,2
privat/ Bauernhof	4,5	6,1	4,7	4,4	1,2
Fewo	4,8	11,3	5,0	4,8	1,3
Schutz. + Sonstig	8,5	19,2	8,2	8,5	2,3
GESAMT	4,1	13,7	4,1	4,0	1,1

Sommerhalbjahr 1.5. - 31.10.

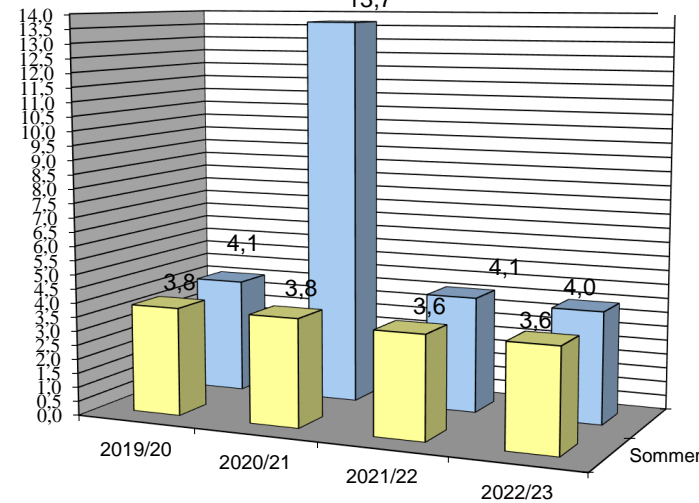
	2020	2021	2022	2023	in %
4-Stern	3,5	3,5	3,2	3,3	0,9
3-Stern	2,7	2,7	2,6	2,6	0,7
2-Stern	3,5	3,1	2,7	2,7	0,7
Gewerblich	3,2	3,2	2,9	3,0	0,8
Privat	4,2	4,5	4,4	4,3	1,2
privat/ Bauernhof	5,3	5,2	5,0	5,2	1,4
Fewo	5,5	5,4	5,0	4,8	1,3
Schutz. + Sonstig	4,2	4,3	4,6	4,4	1,2
GESAMT	3,8	3,8	3,6	3,6	1,0

Tourismusjahr bis einschl. Oktober

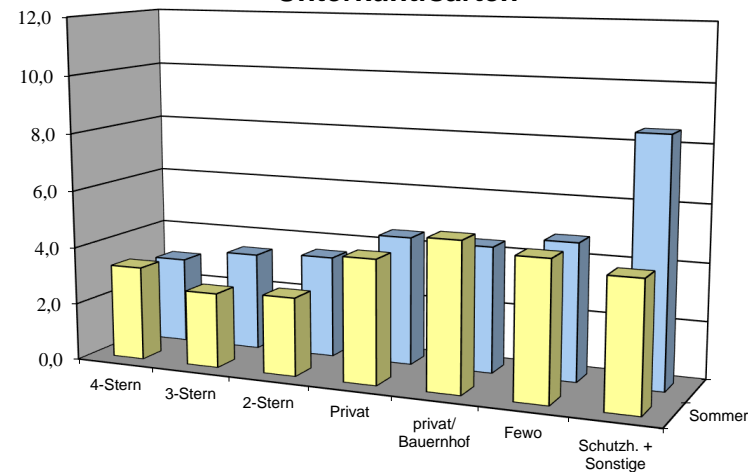
	2019/20	2020/21	2021/22	2022/23	in %
4-Stern	3,3	3,5	3,2	3,2	0,9
3-Stern	2,9	2,7	2,9	2,9	0,8
2-Stern	3,8	3,1	3,1	3,1	0,8
Gewerblich	3,2	3,2	3,1	3,1	0,8
Privat	4,2	4,8	4,5	4,3	1,2
privat/ Bauernhof	5,0	5,2	4,9	4,9	1,3
Fewo	5,2	5,5	5,0	4,8	1,3
Schutz. + Sonstig	5,3	5,5	5,4	5,3	1,5
GESAMT	3,9	4,1	3,8	3,8	1,0



Aufenthaltsdauer im Vergleich mit den letzten 4 Jahren



Aufenthaltsdauer in den einzelnen Unterkunftsarten



AUSLASTUNG IN VOLLBELEGSTAGEN

TVB Ausseerland - Salzkammergut

bis einschl. Oktober

Winterhalbjahr 1.11. - 30.4.

	2019/20	2020/21	2021/22	2022/23	in %
4-Stern	70,0	0,4	75,6	89,7	49,8
3-Stern	56,6	3,2	49,1	64,8	36,0
2-Stern	52,0	0,8	51,0	53,5	29,7
Gewerblich	62,5	1,6	62,1	75,8	42,1
Privat	22,3	4,6	16,6	17,1	9,5
privat/ Bauernhof	31,7	1,1	30,4	30,1	16,7
Fewo	29,6	1,6	29,2	36,5	20,3
Schutz. + Sonstig	61,3	32,4	58,0	60,1	33,4
GESAMT	48,7	6,8	46,7	55,1	30,6

Sommerhalbjahr 1.5. - 31.10.

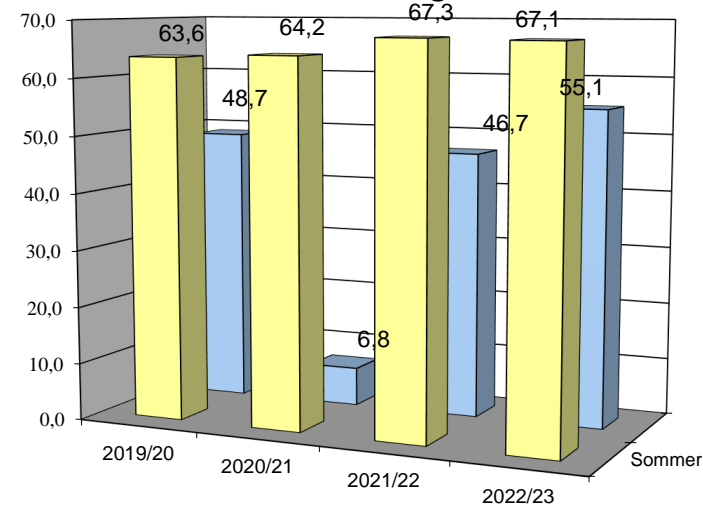
	2020	2021	2022	2023	in %
4-Stern	110,6	111,8	118,1	125,3	69,6
3-Stern	63,7	66,2	76,1	72,9	40,5
2-Stern	29,4	34,7	40,7	49,2	27,4
Gewerblich	82,9	85,6	93,0	95,1	52,8
Privat	42,7	47,0	45,5	44,4	24,7
privat/ Bauernhof	56,7	56,9	50,6	53,0	29,4
Fewo	44,0	41,5	41,2	40,1	22,3
Schutz. + Sonstig	62,7	65,5	73,8	76,1	42,3
GESAMT	63,6	64,2	67,3	67,1	37,3

Tourismusjahr bis einschl. Oktober

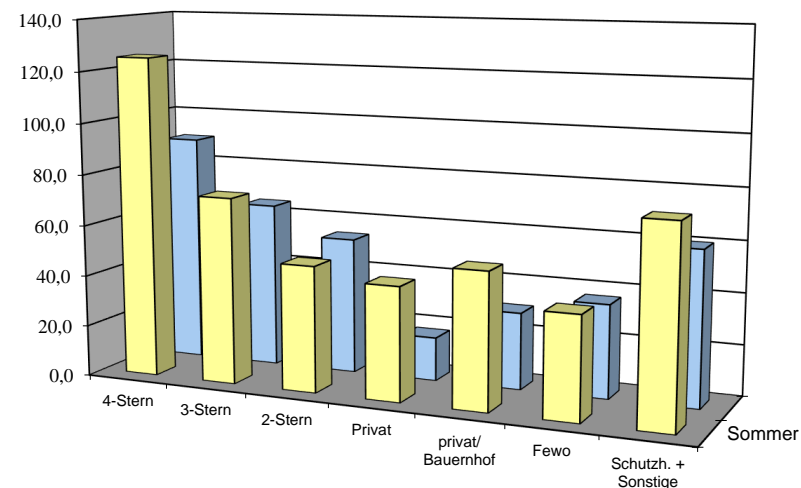
	2019/20	2020/21	2021/22	2022/23	in %
4-Stern	184,0	116,6	197,3	215,8	59,1
3-Stern	120,9	69,1	120,5	141,5	38,8
2-Stern	81,5	38,1	98,6	109,3	29,9
Gewerblich	146,9	89,3	155,5	174,5	47,8
Privat	71,5	48,1	69,4	66,3	18,2
privat/ Bauernhof	95,1	54,3	97,8	87,8	24,1
Fewo	76,6	49,2	74,1	85,1	23,3
Schutz. + Sonstig	147,6	120,4	170,8	166,7	45,7
GESAMT	118,8	78,0	122,7	133,1	36,5



Entwicklung der Bettenauslastung im Jahresvergleich



Bettenauslastung nach Kategorien

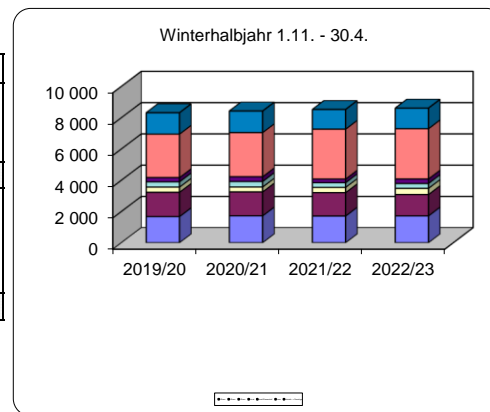


TVB Ausseerland - Salzkammergut 4-Jahresvergleich mehrerer Monate Winterhalbjahr 1.11. - 30.4.



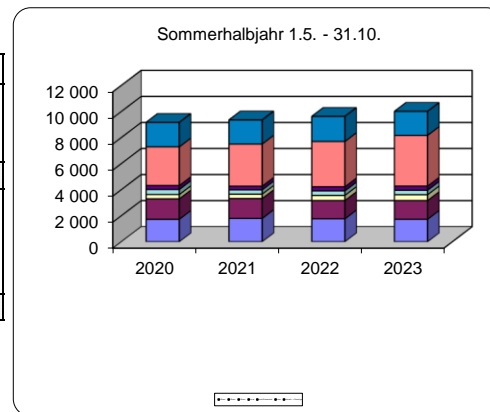
BETTEN bis einschl. Oktober

	2019/20	2020/21	2021/22	2022/23	in %	Vergleich zum Vorjahr	
						in Zahlen	in Prozent
4-Stern	1 676	1 726	1 712	1 719	20,0%	+7	+0,4%
3-Stern	1 555	1 530	1 496	1 369	15,9%	-127	-8,5%
2-Stern	332	314	337	394	4,6%	+57	+16,9%
Gewerblich	3 563	3 570	3 545	3 482	40,4%	-63	-1,8%
Privat	335	350	298	309	3,6%	+11	+3,7%
privat/ Bauernhof	273	306	235	291	3,4%	+56	+23,8%
Fewo	2 781	2 824	3 191	3 215	37,3%	+24	+0,8%
Schutzh. + Sonst	1 366	1 378	1 260	1 315	15,3%	+55	+4,4%
GESAMT	8 318	8 428	8 529	8 612	100,0%	+83	+1,0%



Sommerhalbjahr 1.5. - 31.10.

	2020	2021	2022	2023	in %	Vergleich zum Vorjahr	
						in Zahlen	in Prozent
4-Stern	1 726	1 794	1 764	1 729	17,3%	-35	-2,0%
3-Stern	1 570	1 526	1 403	1 439	14,4%	+36	+2,6%
2-Stern	333	337	394	446	4,5%	+52	+13,2%
Gewerblich	3 629	3 657	3 561	3 614	36,1%	+53	+1,5%
Privat	386	324	346	342	3,4%	-4	-1,2%
privat/ Bauernhof	305	286	313	317	3,2%	+4	+1,3%
Fewo	2 966	3 236	3 479	3 894	38,9%	+415	+11,9%
Schutzh. + Sonst	1 878	1 851	1 925	1 843	18,4%	-82	-4,3%
GESAMT	9 164	9 354	9 624	10 010	100,0%	+386	+4,0%



Tourismusjahr bis einschl. Oktober

	2019/20	2020/21	2021/22	2022/23	in %	Vergleich zum Vorjahr	
						in Zahlen	in Prozent
4-Stern	1 701	1 760	1 738	1 724	18,5%	-14	-0,8%
3-Stern	1 563	1 528	1 450	1 404	15,1%	-46	-3,1%
2-Stern	333	326	366	420	4,5%	+55	+14,9%
Gewerblich	3 596	3 614	3 553	3 548	38,1%	-5	-0,1%
Privat	361	337	322	326	3,5%	+4	+1,1%
privat/ Bauernhof	289	296	274	304	3,3%	+30	+10,9%
Fewo	2 874	3 030	3 335	3 555	38,2%	+220	+6,6%
Schutzh. + Sonst	1 622	1 615	1 593	1 579	17,0%	-14	-0,8%
GESAMT	8 741	8 891	9 077	9 311	100,0%	+235	+2,6%

