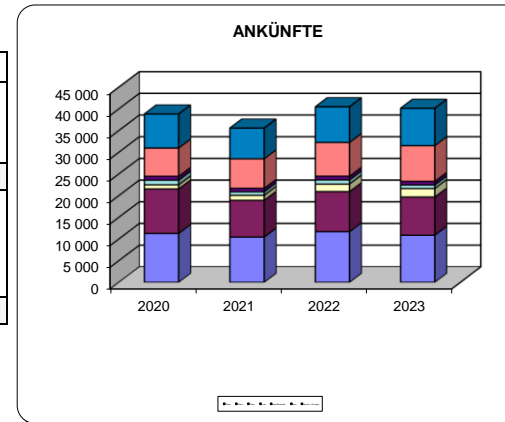




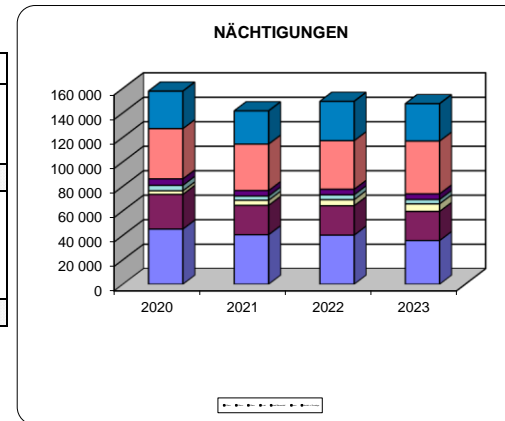
ANKÜNFTE

	2020	2021	2022	2023	in %	Vergleich zum Vorjahr	
						in Zahlen	in Prozent
4-Stern	11 283	10 452	11 693	10 872	27,1%	-821	-7,0%
3-Stern	10 261	8 477	9 242	8 815	22,0%	-427	-4,6%
2-Stern	946	1 141	1 730	1 950	4,9%	+220	+12,7%
Gewerblich	22 490	20 070	22 665	21 637	53,9%	-1 028	-4,5%
Privat	1 073	827	959	831	2,1%	-128	-13,3%
privat/ Bauernhof	893	785	857	820	2,0%	-37	-4,3%
Fewo	6 516	6 813	7 784	8 231	20,5%	+447	+5,7%
Schutz. + Sonst	7 850	7 078	8 219	8 618	21,5%	+399	+4,9%
GESAMT	38 822	35 573	40 484	40 137	100,0%	-347	-0,9%



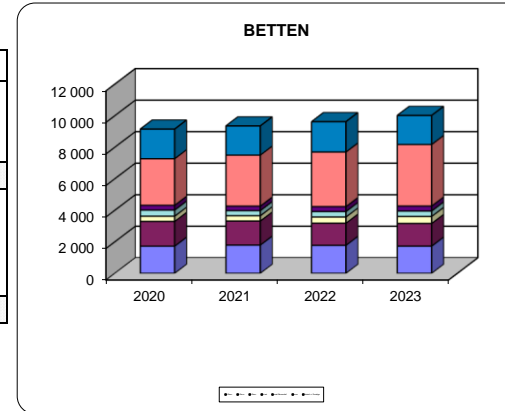
NÄCHTIGUNGEN

	2020	2021	2022	2023	in %	Vergleich zum Vorjahr	
						in Zahlen	in Prozent
4-Stern	45 115	40 499	40 174	35 760	24,2%	-4 414	-11,0%
3-Stern	28 308	23 989	23 990	23 749	16,1%	-241	-1,0%
2-Stern	2 969	4 154	4 942	6 196	4,2%	+1 254	+25,4%
Gewerblich	76 392	68 642	69 106	65 705	44,5%	-3 401	-4,9%
Privat	4 426	3 445	3 964	3 556	2,4%	-408	-10,3%
privat/ Bauernhof	5 305	4 476	4 519	4 586	3,1%	+67	+1,5%
Fewo	41 035	37 943	39 669	43 121	29,2%	+3 452	+8,7%
Schutz. + Sonst	30 583	27 149	32 136	30 545	20,7%	-1 591	-5,0%
GESAMT	157 741	141 655	149 394	147 513	100,0%	-1 881	-1,3%



BETTEN

	2020	2021	2022	2023	in %	Vergleich zum Vorjahr	
						in Zahlen	in Prozent
4-Stern	1 726	1 794	1 780	1 729	17,3%	-51	-2,9%
3-Stern	1 570	1 526	1 403	1 439	14,4%	+36	+2,6%
2-Stern	333	337	394	446	4,5%	+52	+13,2%
Gewerblich	3 629	3 657	3 577	3 614	36,1%	+37	+1,0%
Privat	386	324	346	342	3,4%	-4	-1,2%
privat/ Bauernhof	305	286	313	317	3,2%	+4	+1,3%
Fewo	2 956	3 235	3 463	3 903	39,0%	+440	+12,7%
Schutz. + Sonst	1 878	1 851	1 925	1 843	18,4%	-82	-4,3%
GESAMT	9 154	9 353	9 624	10 019	100,0%	+395	+4,1%



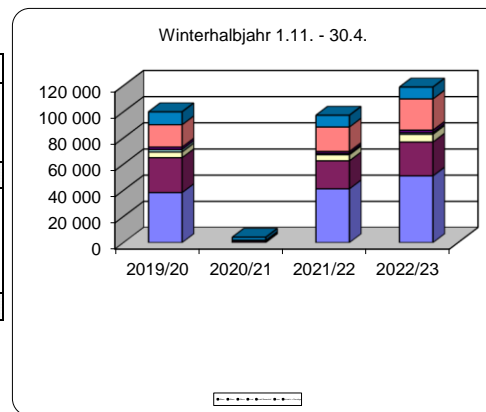
TVB Ausseerland - Salzkammergut 4-Jahresvergleich mehrerer Monate



ANKÜNFTE bis einschl. Juli

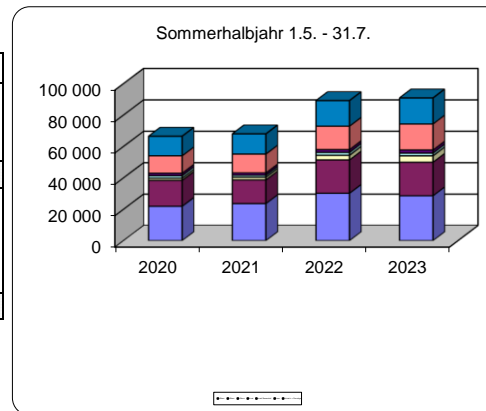
Winterhalbjahr 1.11. - 30.4.

	2019/20	2020/21	2021/22	2022/23	in %	Vergleich zum Vorjahr	
						in Zahlen	in Prozent
4-Stern	38 275	139	41 159	51 032	42,9%	+9 873	+24,0%
3-Stern	26 683	1 096	21 402	25 870	21,8%	+4 468	+20,9%
2-Stern	4 352	34	4 613	5 930	5,0%	+1 317	+28,5%
Gewerblich	69 310	1 269	67 174	82 832	69,7%	+15 658	+23,3%
Privat	1 833	111	1 017	1 177	1,0%	+160	+15,7%
privat/ Bauernhof	1 932	57	1 519	1 990	1,7%	+471	+31,0%
Fewo	17 045	401	18 676	23 810	20,0%	+5 134	+27,5%
Schutzh. + Sonst.	9 878	2 330	8 964	9 092	7,6%	+128	+1,4%
GESAMT	99 998	4 168	97 350	118 901	100,0%	+21 551	+22,1%



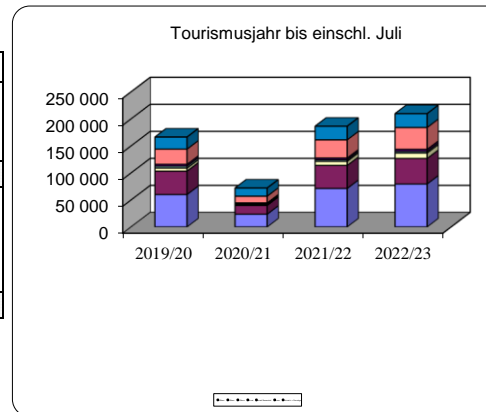
Sommerhalbjahr 1.5. - 31.7.

	2020	2021	2022	2023	in %	Vergleich zum Vorjahr	
						in Zahlen	in Prozent
4-Stern	21 889	23 625	30 193	28 598	31,5%	-1 595	-5,3%
3-Stern	16 505	15 071	21 234	21 360	23,5%	+126	+0,6%
2-Stern	1 344	1 639	2 940	4 037	4,4%	+1 097	+37,3%
Gewerblich	39 738	40 335	54 367	53 995	59,4%	-372	-0,7%
Privat	1 667	1 332	1 894	1 817	2,0%	-77	-4,1%
privat/ Bauernhof	1 545	1 469	1 734	1 913	2,1%	+179	+10,3%
Fewo	11 091	12 034	14 917	16 580	18,2%	+1 663	+11,1%
Schutzh. + Sonst.	12 435	12 828	16 260	16 558	18,2%	+298	+1,8%
GESAMT	66 476	67 998	89 172	90 863	100,0%	+1 691	+1,9%



Tourismusjahr bis einschl. Juli

	2019/20	2020/21	2021/22	2022/23	in %	Vergleich zum Vorjahr	
						in Zahlen	in Prozent
4-Stern	60 164	23 764	71 352	79 630	38,0%	+8 278	+11,6%
3-Stern	43 188	16 167	42 636	47 230	22,5%	+4 594	+10,8%
2-Stern	5 696	1 673	7 553	9 967	4,8%	+2 414	+32,0%
Gewerblich	109 048	41 604	121 541	136 827	65,2%	+15 286	+12,6%
Privat	3 500	1 443	2 911	2 994	1,4%	+83	+2,9%
privat/ Bauernhof	3 477	1 526	3 253	3 903	1,9%	+650	+20,0%
Fewo	28 136	12 435	33 593	40 390	19,3%	+6 797	+20,2%
Schutzh. + Sonst.	22 313	15 158	25 224	25 650	12,2%	+426	+1,7%
GESAMT	166 474	72 166	186 522	209 764	100,0%	+23 242	+12,5%

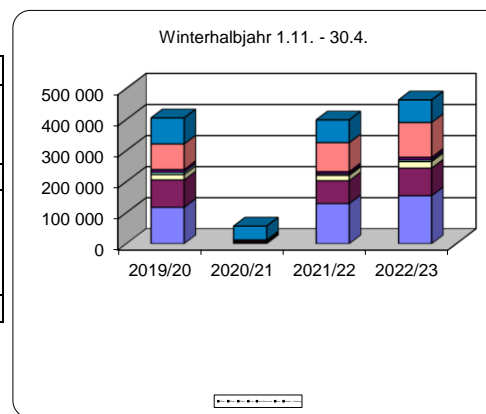


TVB Ausseerland - Salzkammergut 4-Jahresvergleich mehrerer Monate Winterhalbjahr 1.11. - 30.4.



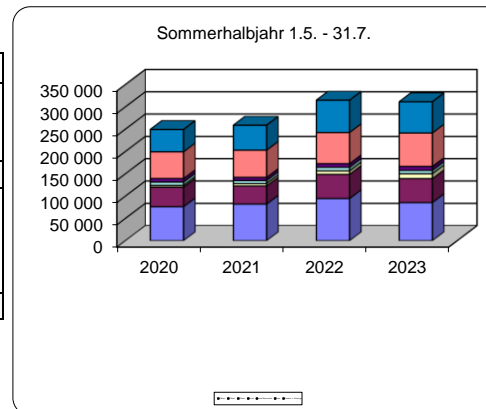
NÄCHTIGUNGEN bis einschl. Juli

	2019/20	2020/21	2021/22	2022/23	in %	Vergleich zum Vorjahr	
						in Zahlen	in Prozent
4-Stern	117 389	651	129 446	154 731	33,4%	+25 285	+19,5%
3-Stern	88 079	4 842	73 466	88 619	19,1%	+15 153	+20,6%
2-Stern	17 276	249	17 198	21 087	4,6%	+3 889	+22,6%
Gewerblich	222 744	5 742	220 110	264 437	57,1%	+44 327	+20,1%
Privat	7 455	1 620	4 935	5 291	1,1%	+356	+7,2%
privat/ Bauernhof	8 666	345	7 144	8 749	1,9%	+1 605	+22,5%
Fewo	82 417	4 547	93 245	111 751	24,1%	+18 506	+19,8%
Schutzh. + Sonst	83 729	44 704	73 093	72 660	15,7%	-433	-0,6%
GESAMT	405 011	56 958	398 527	462 888	100,0%	+64 361	+16,1%



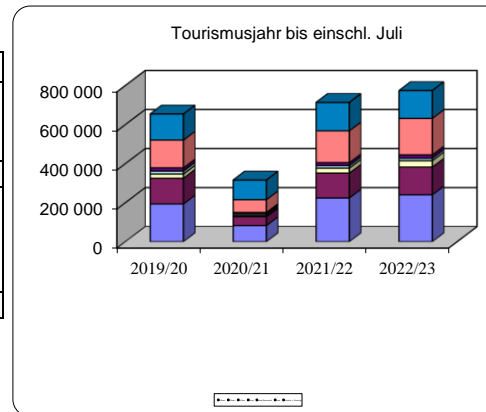
Sommerhalbjahr 1.5. - 31.7.

	2020	2021	2022	2023	in %	Vergleich zum Vorjahr	
						in Zahlen	in Prozent
4-Stern	76 131	82 041	94 524	85 449	27,4%	-9 075	-9,6%
3-Stern	43 734	40 605	54 085	53 657	17,2%	-428	-0,8%
2-Stern	4 080	5 424	7 926	10 933	3,5%	+3 007	+37,9%
Gewerblich	123 945	128 070	156 535	150 039	48,2%	-6 496	-4,1%
Privat	7 554	6 720	8 078	7 579	2,4%	-499	-6,2%
privat/ Bauernhof	7 911	7 150	8 067	8 839	2,8%	+772	+9,6%
Fewo	59 785	60 994	69 822	74 921	24,1%	+5 099	+7,3%
Schutzh. + Sonst	50 019	55 837	72 376	69 955	22,5%	-2 421	-3,3%
GESAMT	249 214	258 771	314 878	311 333	100,0%	-3 545	-1,1%



Tourismusjahr bis einschl. Juli

	2019/20	2020/21	2021/22	2022/23	in %	Vergleich zum Vorjahr	
						in Zahlen	in Prozent
4-Stern	193 520	82 692	223 970	240 180	31,0%	+16 210	+7,2%
3-Stern	131 813	45 447	127 551	142 276	18,4%	+14 725	+11,5%
2-Stern	21 356	5 673	25 124	32 020	4,1%	+6 896	+27,4%
Gewerblich	346 689	133 812	376 645	414 476	53,5%	+37 831	+10,0%
Privat	15 009	8 340	13 013	12 870	1,7%	-143	-1,1%
privat/ Bauernhof	16 577	7 495	15 211	17 588	2,3%	+2 377	+15,6%
Fewo	142 202	65 541	163 067	186 672	24,1%	+23 605	+14,5%
Schutzh. + Sonst	133 748	100 541	145 469	142 615	18,4%	-2 854	-2,0%
GESAMT	654 225	315 729	713 405	774 221	100,0%	+60 816	+8,5%



DURCHSCHNITTliche AUFENTHALTSDAUER

TVB Ausseerland - Salzkammergut

bis einschl. Juli

Winterhalbjahr 1.11. - 30.4.

	2019/20	2020/21	2021/22	2022/23	in %
4-Stern	3,1	4,7	3,1	3,0	0,8
3-Stern	3,3	4,4	3,4	3,4	0,9
2-Stern	4,0	7,3	3,7	3,6	1,0
Gewerblich	3,2	4,5	3,3	3,2	0,9
Privat	4,1	14,6	4,9	4,5	1,2
privat/ Bauernhof	4,5	6,1	4,7	4,4	1,2
Fewo	4,8	11,3	5,0	4,7	1,3
Schutz. + Sonstig	8,5	19,2	8,2	8,0	2,2
GESAMT	4,1	13,7	4,1	3,9	1,1

Sommerhalbjahr 1.5. - 31.7.

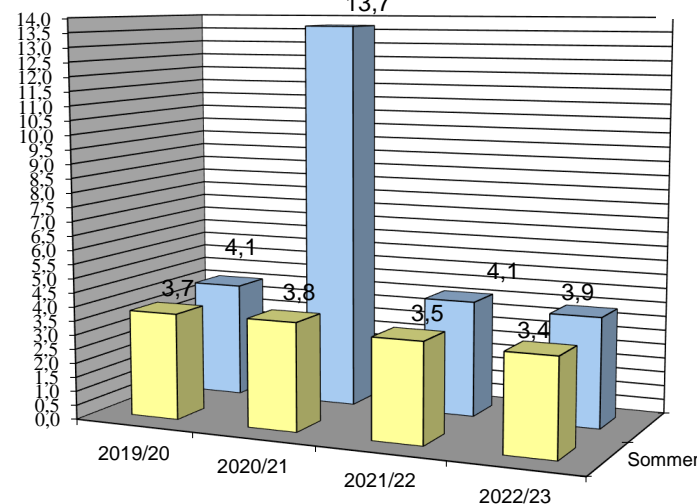
	2020	2021	2022	2023	in %
4-Stern	3,5	3,5	3,1	3,0	0,8
3-Stern	2,6	2,7	2,5	2,5	0,7
2-Stern	3,0	3,3	2,7	2,7	0,7
Gewerblich	3,1	3,2	2,9	2,8	0,8
Privat	4,5	5,0	4,3	4,2	1,1
privat/ Bauernhof	5,1	4,9	4,7	4,6	1,3
Fewo	5,4	5,1	4,7	4,5	1,2
Schutz. + Sonstig	4,0	4,4	4,5	4,2	1,2
GESAMT	3,7	3,8	3,5	3,4	0,9

Tourismusjahr bis einschl. Juli

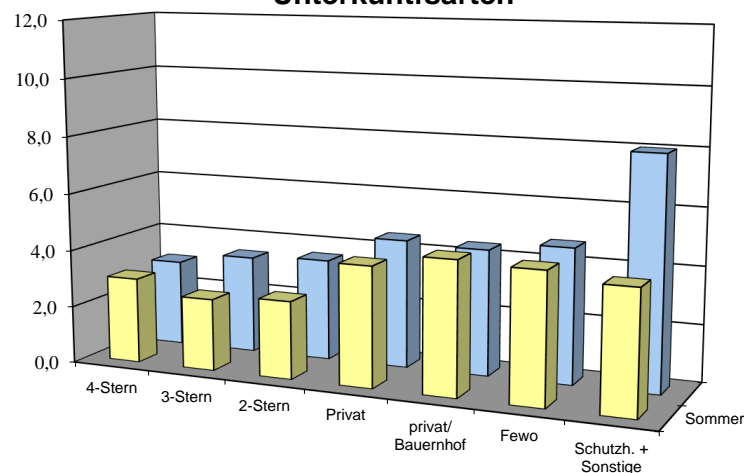
	2019/20	2020/21	2021/22	2022/23	in %
4-Stern	3,2	3,5	3,1	3,0	0,8
3-Stern	3,1	2,8	3,0	3,0	0,8
2-Stern	3,7	3,4	3,3	3,2	0,9
Gewerblich	3,2	3,2	3,1	3,0	0,8
Privat	4,3	5,8	4,5	4,3	1,2
privat/ Bauernhof	4,8	4,9	4,7	4,5	1,2
Fewo	5,1	5,3	4,9	4,6	1,3
Schutz. + Sonstig	6,0	6,6	5,8	5,6	1,5
GESAMT	3,9	4,4	3,8	3,7	1,0



Aufenthaltsdauer im Vergleich mit den letzten 4 Jahren



Aufenthaltsdauer in den einzelnen Unterkunftsarten



AUSLASTUNG IN VOLLBELEGSTAGEN

TVB Ausseerland - Salzkammergut

bis einschl. Juli

Winterhalbjahr 1.11. - 30.4.

	2019/20	2020/21	2021/22	2022/23	in %
4-Stern	70,0	0,4	75,6	90,0	50,0
3-Stern	56,6	3,2	49,1	64,7	36,0
2-Stern	52,0	0,8	51,0	53,5	29,7
Gewerblich	62,5	1,6	62,1	75,9	42,2
Privat	22,3	4,6	16,6	17,1	9,5
privat/ Bauernhof	31,7	1,1	30,4	30,1	16,7
Fewo	29,6	1,6	29,2	34,8	19,3
Schutz. + Sonstig	61,3	32,4	58,0	55,3	30,7
GESAMT	48,7	6,8	46,7	53,7	29,9

Sommerhalbjahr 1.5. - 31.7.

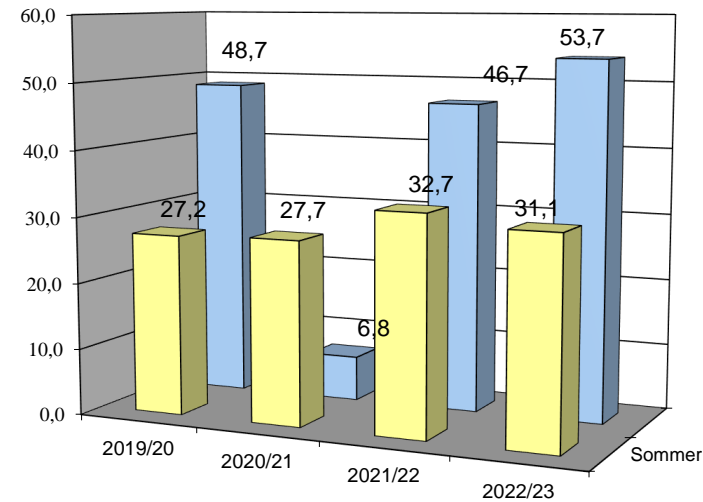
	2020	2021	2022	2023	in %
4-Stern	44,1	45,7	53,1	49,4	27,5
3-Stern	27,9	26,6	38,5	37,3	20,7
2-Stern	12,3	16,1	20,1	24,5	13,6
Gewerblich	34,2	35,0	43,8	41,5	23,1
Privat	19,6	20,7	23,3	22,2	12,3
privat/ Bauernhof	25,9	25,0	25,8	27,9	15,5
Fewo	20,2	18,9	20,2	19,2	10,7
Schutz. + Sonstig	26,6	30,2	37,6	38,0	21,1
GESAMT	27,2	27,7	32,7	31,1	17,3

Tourismusjahr bis einschl. Juli

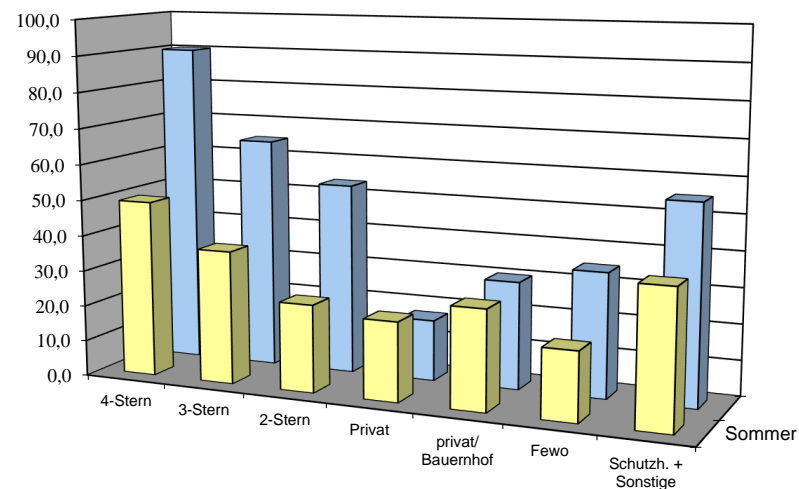
	2019/20	2020/21	2021/22	2022/23	in %
4-Stern	115,5	47,9	130,8	139,7	38,3
3-Stern	84,8	29,7	85,3	103,9	28,5
2-Stern	64,3	18,1	74,6	81,3	22,3
Gewerblich	97,3	37,5	106,2	119,0	32,6
Privat	44,8	23,8	43,7	41,7	11,4
privat/ Bauernhof	60,7	24,5	64,7	60,4	16,6
Fewo	51,1	23,2	51,1	58,1	15,9
Schutz. + Sonstig	97,9	73,0	115,5	108,5	29,7
GESAMT	78,7	37,5	83,6	89,9	24,6



Entwicklung der Bettenauslastung im Jahresvergleich



Bettenauslastung nach Kategorien

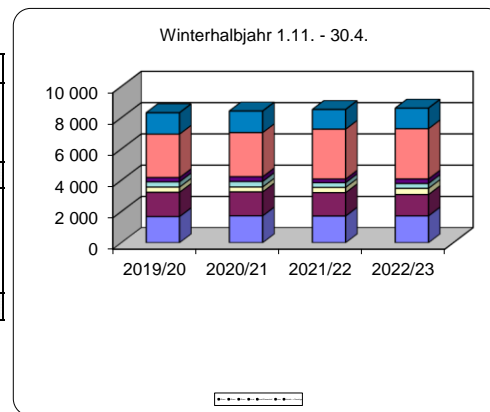


TVB Ausseerland - Salzkammergut 4-Jahresvergleich mehrerer Monate Winterhalbjahr 1.11. - 30.4.



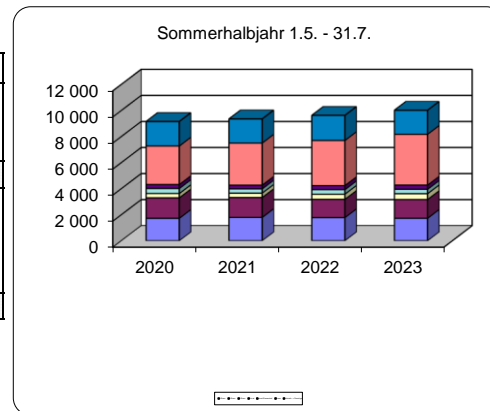
BETTEN bis einschl. Juli

	2019/20	2020/21	2021/22	2022/23	in %	Vergleich zum Vorjahr	
						in Zahlen	in Prozent
4-Stern	1 676	1 726	1 712	1 719	20,0%	+7	+0,4%
3-Stern	1 555	1 530	1 496	1 369	15,9%	-127	-8,5%
2-Stern	332	314	337	394	4,6%	+57	+16,9%
Gewerblich	3 563	3 570	3 545	3 482	40,4%	-63	-1,8%
Privat	335	350	298	309	3,6%	+11	+3,7%
privat/ Bauernhof	273	306	235	291	3,4%	+56	+23,8%
Fewo	2 781	2 824	3 191	3 215	37,3%	+24	+0,8%
Schutzh. + Sonst	1 366	1 378	1 260	1 315	15,3%	+55	+4,4%
GESAMT	8 318	8 428	8 529	8 612	100,0%	+83	+1,0%



Sommerhalbjahr 1.5. - 31.7.

	2020	2021	2022	2023	in %	Vergleich zum Vorjahr	
						in Zahlen	in Prozent
4-Stern	1 726	1 794	1 780	1 729	17,3%	-51	-2,9%
3-Stern	1 570	1 526	1 403	1 439	14,4%	+36	+2,6%
2-Stern	333	337	394	446	4,5%	+52	+13,2%
Gewerblich	3 629	3 657	3 577	3 614	36,1%	+37	+1,0%
Privat	386	324	346	342	3,4%	-4	-1,2%
privat/ Bauernhof	305	286	313	317	3,2%	+4	+1,3%
Fewo	2 956	3 235	3 463	3 903	39,0%	+440	+12,7%
Schutzh. + Sonst	1 878	1 851	1 925	1 843	18,4%	-82	-4,3%
GESAMT	9 154	9 353	9 624	10 019	100,0%	+395	+4,1%



Tourismusjahr bis einschl. Juli

	2019/20	2020/21	2021/22	2022/23	in %	Vergleich zum Vorjahr	
						in Zahlen	in Prozent
4-Stern	1 701	1 760	1 746	1 724	18,5%	-22	-1,3%
3-Stern	1 563	1 528	1 450	1 404	15,1%	-46	-3,1%
2-Stern	333	326	366	420	4,5%	+55	+14,9%
Gewerblich	3 596	3 614	3 561	3 548	38,1%	-13	-0,4%
Privat	361	337	322	326	3,5%	+4	+1,1%
privat/ Bauernhof	289	296	274	304	3,3%	+30	+10,9%
Fewo	2 869	3 030	3 327	3 559	38,2%	+232	+7,0%
Schutzh. + Sonst	1 622	1 615	1 593	1 579	17,0%	-14	-0,8%
GESAMT	8 736	8 891	9 077	9 316	100,0%	+239	+2,6%

